

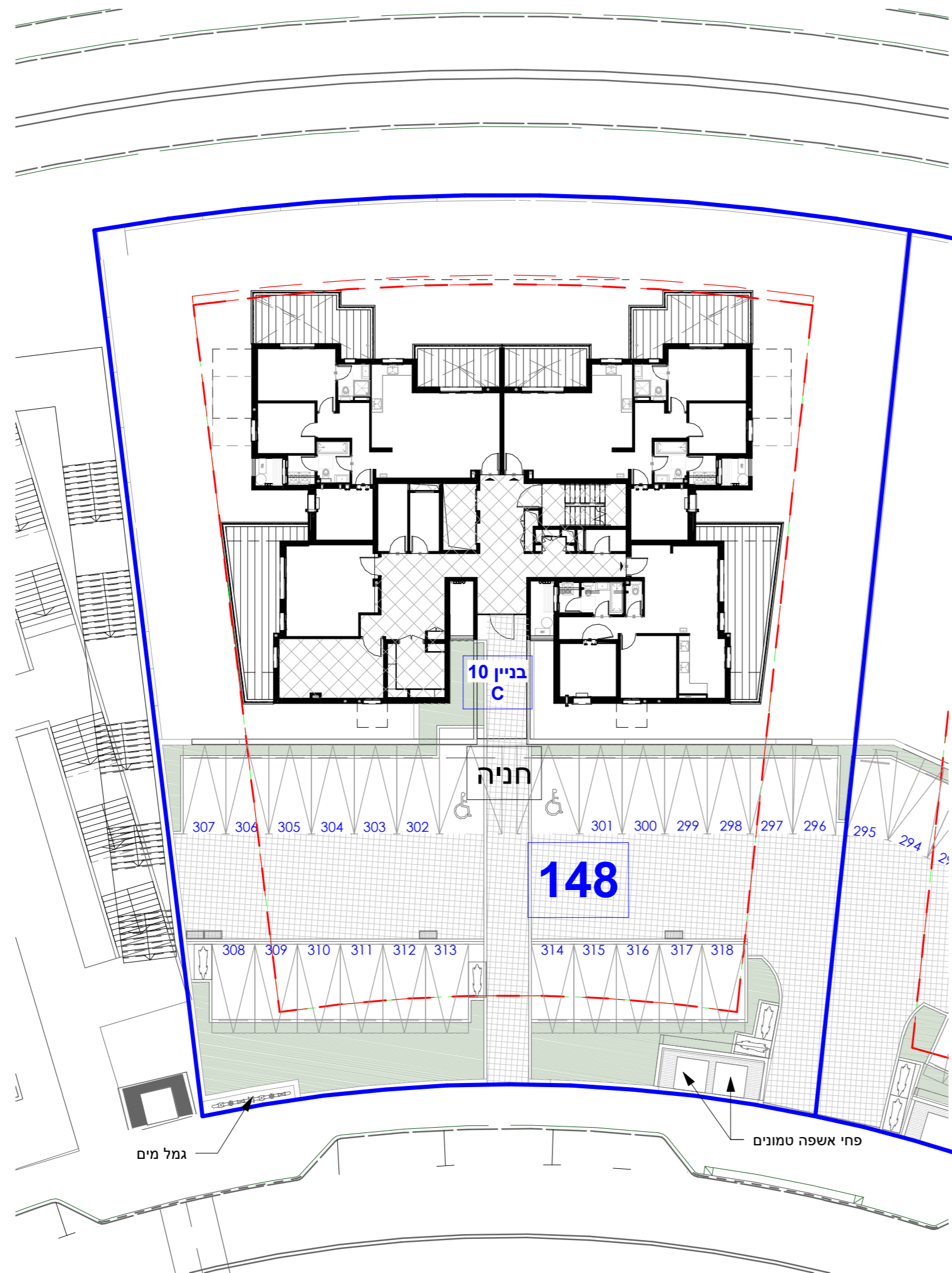
כפיר ברכסים- דרך אמונה

לבניין/ רכוש משותף

1. הפרויקט הינו לפני היתר בניה, ולכן ייתכנו שינויים והתאמות לפי דרישות הרשויות והיועצים הטכניים.
2. פיתוח המגרש, מיקום החניות, אצירת האשפה, מתקני גז, חשמל ותקשורת ייקבעו סופית ע"י האדריכל, ובהתאם לדרישות הרשויות המוסמכות.
3. גבולות המגרש, מעברים וזיקות הנאה ככל שיהיו, ייקבעו סופית בתשריט שיאושר לרישום.
4. תיתכן העברה גלויה, אכזי/או אופקית ובגבהים שונים, של מערכות משותפות כגון: מים, ביוב, איורור, ניקוז, בשטחים פרטיים ובשטחים מוצמדים, לרבות במחסנים, מעל/ מתחת חניות שלא בהכרח מסומנים בתכניות המכר.
5. בחצרות פרטיות יתכן ויהיו מערכות ומתקנים משותפים לכל הבניין כגון: שוחות ניקוז/ ביוב, שפכת מחרבים, חשמל, גז, מים וכו', שלא בהכרח יסומנו בתכניות המכר.
6. או שיסמנו כולם/ חלקם, ויתקנו באופן שונה מהמוצג בתכנית.
7. בגג העליון ייקבעו מתקנים כגון קולט שמש, מערכת מיזוג אויר ו/או כל מתקן אחר שיקבע ע"י החברה ומיועד לשרת את הבניין, ו/או דירות פרטיות, הכל לפי החלטת החברה ו/או לדרישות הרשויות השונות, ושלא בהכרח יסומנו בתכניות המכר.
8. פני הריצוף במחסנים יתכן ויוגבהו בכ-1 ס"מ מהמעברים.
9. סימון צמחיה, ריצופים וכו' הינם להתרשמות בלבד. את החברה תחייב תכנית הפיתוח המאושרת בלבד.
10. סימון רחבה/ות מרוצפות בשטחים פרטיים מחוץ לדירות, הינם להתרשמות בלבד, הביצוע בפועל לפי החלטת החברה ויכול שצוין במפרט המכר.
11. ניקוז החצרות מתבצע באופן טבעי. סידור שיפועי ניקוז פני הקרקע בחצרות הפרטיות להרחקת המים משולי הבניין הינה באחריות הרוכש. בקירות התמך של המגרשים מתוכננים פתחי ניקוז וחל על הרוכש איסור לבטלם.

בדירה

1. המידות המתוארות בתכנית הן מידות בניה (ברוטו), מקיר בניה לקיר בניה ו/או קיר מסך (מעל גובה פנלים). המידות הגלויות (נטו) של החללים מתקבלות ע"י החסרת עובי הטיח ו/או החיפוי, בכל צד לפי הצורך.
2. תיתכנה טיטות מהמידות המוצגות בתכנית גם לאחר הפחתה כאמור, כתוצאה משינויים הנובעים מאילוץ התכנון והביצוע, לרבות הכנסת עמודים, קורות או צנרת, או כתוצאה מתיאום בין הדרישות ההנדסיות והמפרטים וכן כתוצאה מדרישות הרשויות או ממגבלות של דיוק בביצוע וכו"ב.
3. לפי צו מכר דירות, הטיטות במידות כאמור לא ייחשבו כסטייה ו/או אי התאמה מתיאום זה ובתנאי שלא יעלו על 2% משטח הדירה ושטחים אחרים (למעט שטח חצר שבה מותרת סטייה בשיעור של עד 5%).
4. עקב מיקום המזגנים, תעלות מיזוג אויר ומערכות לאיורור מכני, מתזים וגלאים (באם קיימים), כמו כן לגבי כל יתר המערכות במידת הצורך, יתכן ויעשו הנמכות תקרה ככל שידרש מתחת לתקרת הבטון, שלא בהכרח יסומנו בתכניות המכר.
5. מיקום הנמכות התקרה, במידה וקיימות במפרט, יכול להשתנות בהתאם לצורך עפ"י קביעת האדריכל.
6. בחלון צינורת כ"פנתח חילוף" אין לקבוע מיקום.
7. בחלון צינורת איורור ושחרור אויר במב"ד"ים ומתקן הסינון יכול להשתנות בהתאם להנחיית פיקוד העורף.
8. מיקומם הסופי של הנמכות למזגנים ומתזים, ייקבעו עפ"י קביעת המתכננים.
9. מיקומם הסופי של צנרת מי גשם, צנרת ניקוז, קולטני ביוב ופתחי ביקורת, ברצפה ו/או תקרה ו/או קירות ו/או לא ליד הקירות, גם באם אינם מסומנים בתכניות המכר, ייקבעו עפ"י קביעת המתכננים. תירשם זיקת גישה למערכות משותפות העוברות בשטחים פרטיים.
10. קבועות הסיניטיצה (ברזים, כירוס, אסלות, אמבטיה וכו') המופיעות בתכנית זו הינן להמחשה בלבד. אין להתייחס למידותיהן, מיקומם המדויק או צורתן, אלא למפרט במפרט בלבד.
11. ריהוט ו/או כל פרט אחר שלא צוינו במפרש במפרט המכר, המופיעים בתכנית זו כגון: כיריים, מקרר, מדיח כלים, מכונת כביסה, ארונות, שולחן פינת אוכל, ספות וכו', משורטטים לצורך המחשה בלבד. וכמצעה למיקומם, ואינם כלולים בדירה ולכן אינם מהווים חלק מהעסקה.
12. בתכניות המכר, בחלקם או בשלמותם, פרטי בליטות ו/או שקעים הנובעים מתכנון הבניה, הקונסטרוקציה והמערכות כגון: עמודים, קורות, קווי צנרת (גלויים ו/או סמויים) וכו' ככל שמוסמנים, אינם סופיים. לרוכש לא תהיה שום טענה ו/או תביעה כלשהי בעניין זה.
13. לפני הזמנת ריהוט, המשתלב בחדרים ובבניה, כגון: ריהוט קבוע, ארונות קיר, ארונות מטבח, ארונות רחצה וכו', יש לקחת מידות בפועל באתר, רק לאחר ביצוע הבניה בפועל ולאחר גמר החיפויים. אין לבצע הזמנות לריהוט או ציוד על סמך תכנית זו.
14. ייתכנו שינויים בפתיחים, בגודלם, מיקומם, כיוון פתיחתם של דלתות/ חלונות, מידתם או צורתם, לרבות שינויים בחזיתות בהם פתחים אלו ממוקמים.
15. ביציאה למרפסות הפתוחות אפשר שיהיה סף/ מדרגה, עד 20 ס"מ בין שני מפלסי הריצוף הסמוכים.
16. פני הריצוף בתוך הדירה מוגבהים בכ-1 ס"מ מפני הריצוף במבואה החיצונית.
17. פני הריצוף בתוך הממ"ד מוגבהים בכ-2 ס"מ מפני הריצוף בדירה.
18. פני הריצוף בתוך חדר/י הרחצה מונמכים בכ-1 ס"מ מפני הריצוף בדירה.
19. סימון המטבח הינו רעיוני, דגם ואורך הארונות ייקבעו בהתאם למצוין במפרט המכר.
20. כיוון פתיחת חלונות/ דלתות, לרבות מס' כפיים המוצגים בתכנית הינם להמחשה בלבד. הביצוע יעשה לפי הנחיות יועץ אלומיניום.
21. במקרה של סתירה בין תכנית זו למפרט המכר- יקבע מפרט המכר.



מקרא:		קיר	סימון הפרש מפלס
	מיקום מוצע למכונת כביסה/ מייבש (לא כלול במפרט)		
	מיקום מוצע למעבה (הכנה בלבד כלולה במפרט)		
	מיקום מוצע למעבה (לפי הנחיות הג"א)		
	מיקום ליד מים חמים		
	מיקום מוצע לתליית כביסה		
	שטח עם זכות מעבר לציבור ולשימוש שטחי המחסר		
	מיקום מוצע למקרר (לא כלול במפרט)		

קנ"מ:	קומה:	מספר חדרים:	גיליון:
1 : 250			MG-148 חניה
שטח מחסן	שטח דירה	שטח מרפס(ו)ת/ חצר	
מגרש		בניין	
148			

תאריך חתימה:	חתימת הרוכש:
חתימת החברה:	חתימת הרוכש:

<p>אלוף - בית אדיר</p> <p>04-8882408</p> <p>טל' 04-8882408</p> <p>הסדנה 3 טירת הכרמל</p>	<p>כפיר</p> <p>בונים פ-1980</p>	<p>תכנית התמצאות סכמטית</p> <p>בנין 1-7</p> <p>בנין 8</p> <p>בנין 9</p> <p>בנין 10</p> <p>בנין 11</p> <p>בנין 12</p> <p>בנין 13-19</p>	<p>05.12.2023</p> <p>2</p>
		<p>תכנית התמצאות סכמטית</p> <p>בנין 1-7</p> <p>בנין 8</p> <p>בנין 9</p> <p>בנין 10</p> <p>בנין 11</p> <p>בנין 12</p> <p>בנין 13-19</p>	<p>05.12.2023</p> <p>2</p>

התכנית אינה סופית ומותנית בקבלת היתר בניה. ייתכנו שינויים בהתאם לדרישות הרשויות, היועצים הטכניים והחלטות החברה