

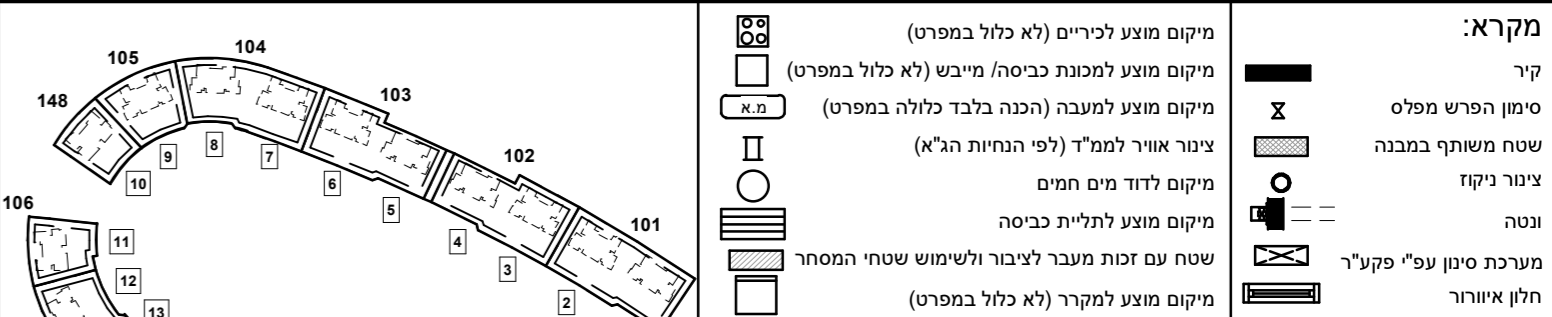
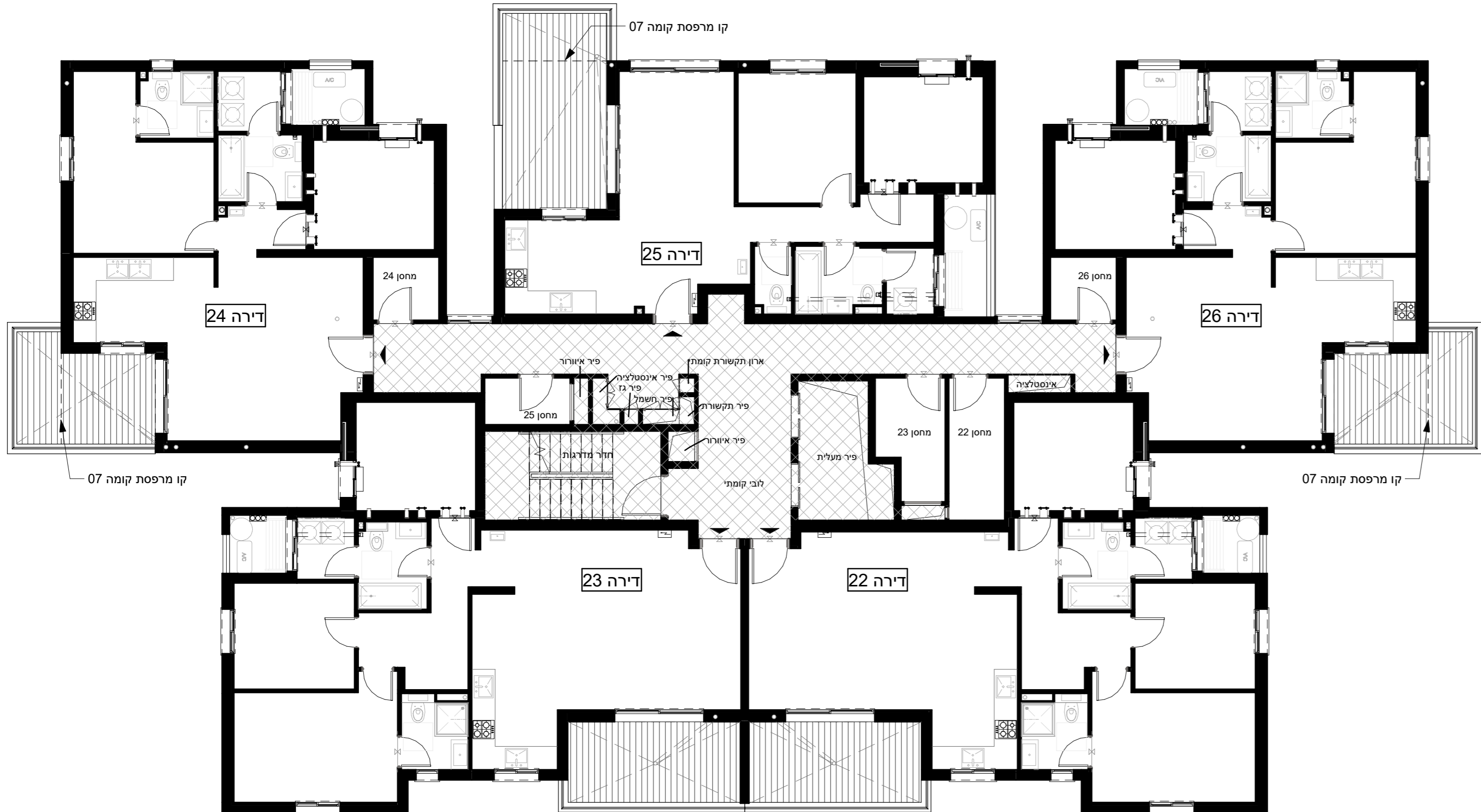
תכנית מכר- כפיר ברכסים- דרך אמונה

לבניין/ רכוש משותף

1. הפרויקט הינו לפני היתר בניה, ולכן ייתכנו שינויים והתאמות לפי דרישת הרשויות והיועצים הטכניים.
2. פיתוח המגרש, מיקום החניה, אצירת האשפה, מתקני גז, חשמל ותקשורת ייקבעו סופית ע"י האדריכל, ובהתאם לדרישות הרשויות המוסמכות.
3. גבולות המגרש, מעברים וזיקות הנאה ככל שיהיו, ייקבעו סופית בתשריט שיאושר לרישום.
4. תיתכן העברה גלויה, אנכית ו/או אופקית ובגבהים שונים, של מערכות משותפות כגון: מים, ביוב, איורור, ניקוז, בשטחים פרטיים ובשטחים מוצמדים, לרבות במחסנים, מעל/ מתחת חניות שלא בהכרח מסומנים בתכנית המכר.
5. בחצרות פרטיות יתכן ויהיו מערכות ומתקנים משותפים לכל הבניין כגון: שוחות ניקוז/ ביוב, שפכת מרזבים, חשמל, גז, מים וכו', שלא בהכרח יסומנו בתכנית המכר.
6. או שיסמנו כולם/ חלקם, וייתקנו באופן שונה מהמוצג בתכנית.
7. בגב העליון ייקבעו מתקנים כגון קולטי שמש, מערכות מיזוג אוויר ו/או כל מתקן אחר שיקבע ע"י החברה ומיועד לשרת את הבניין, ו/או דירות פרטיות, הכל לפי החלטת החברה ו/או לדרישות הרשויות השונות, ושלא בהכרח יסומנו בתכנית המכר.
8. פני הריצוף במחסנים יתכן ויגובהו בכ-1 מ"מ מהמעברים.
9. סימון רחבה/ ריצופים וכו' הינם להתרשמות בלבד. את החברה תחייב הפיתוח המוצג בפועל לפי החלטת החברה וכלל שצוין במפרט המכר.
10. ניקוז החצרות/ מרצפות בשטחים פרטיים מחוץ לדירות, הינם להתחברות לתשתית המוצגת בפועל לפי החלטת החברה וכלל שצוין במפרט המכר.
11. ניקוז החצרות/ מרצפות באופן טבעי. סידור שיפוץ ניקוז פני הקרקע בחצרות הפרטיות להרחקת המים משולי הבניין הינה באחריות הרוכש. בקירות התמך של המגרשים מתוכננים פתחי ניקוז וחל על הרוכש איסור לבטלם.

בדירה

1. המידות המתוארות בתכנית הן מידות בניה (ברוטו), מקיר בניה לקיר בניה ו/או קיר מסך (מעל גובה פנלים). המידות הגלויות (נטו) של החללים מתקבלות ע"י החסרת עובי היתר ו/או החיפוי, בכל צד לפי הצורך.
2. תיתכנה טיטות המוצגות בתכנית גם לאחרי הפחתה כאמור, כתוצאה משינויים הנובעים מאילוצי התכנון והביצוע, לרבות הכנסת עמודים, קורות או צנרת, או תוצאה מתיאום בין הדרישות הנדסיות והמפרטים הטכניים, וכן תוצאה מדרישות הרשויות או ממגבלות של דיוק בביצוע וכו'.
3. לפי צו מכר דירות, הסתייגו במידות כאמור לא יחשבו כטיטות ו/או אי התאמה מתיאור זה ובתנאי שלא יעלו על 2% משטח הדירה ושטחים אחרים (למעט שטח חצר שבה מותרת טיטות בשיעור של עד 5%).
4. עקב מיקום המגורים, תעלות מיזוג אוויר ומערכות לאויורור מכלי, במתקני וולאיים (באם קיימים), כמו כן לגבי כל יתר המערכות במידת הצורך, יתכן וישו הנמכות תתקן ככל שישדר מתחנת לתקרת הבטון, שלן בהכרח יסומנו בתכנית המכר.
5. מיקום הנמכות התקרה, במידה וקיימות במפרט, יכול להשתנות בהתאם לצורך עפ"י קביעת האדריכל.
6. בחלון המשמש כ"פנתר חילוף" אין לקבוע סורג קבוע.
7. מיקום צינורות איורור וחיפוי אוויר בממ"ד קבועים.
8. מיקומם הסופי של ההנכות למזגנים ומתלים, ייקבעו עפ"י קביעת המתכננים.
9. מיקומם הסופי של צנרת מי גשם, צנרת ניקוז, קולטי ביוב ופתחי ביקורת, ברצפה ו/או תקרה ו/או ליד הקירות, גם באם אינם מסומנים בתכנית המכר, ייקבעו עפ"י קביעת המתכננים. תירשם זיקת גישה למערכות משותפות העוברות בשטחים פרטיים.
10. קבועות הסניציה (ברזים, יורים, אסלות, אמבטיה וכו') המופיעות בתכנית זו הינן להמחשה בלבד. אין להתייחס למידותיהן, מיקומם המדויק או צורתן, אלא למפורט במפרט בלבד.
11. ריהוט ו/או כל פרט אחר שלא צוין במפרט המכר, המופיעים בתכנית זו כגון: כריים, מקרר, מדיח כלים, מכונת כביסה, ארונות, שולחן פינת אוכל, ספות וכו', משורטטים למחשה בלבד. ובהצעה למיקומם, ואינם כלולים בדירה ולכן אינם מהווים חלק מהעסקה.
12. בתכנית המכר, בחלקים או בשלמותם, פרטי בליטות ו/או שקעים הנובעים מתכנון וביצוע של עבודות הבניה, הקונסטרוקציה והמערכות כגון: עמודים, קורות, קווי צנרת (גלויים ו/או סמויים) וכו' ככל שמסומנים, אינם סופיים. לרוכש לא תהיה שום טענה ו/או תביעה כלשהי בעניין זה.
13. לפני הזמנת ריהוט, המשתלב בחדרים ובבניה, כגון: ריהוט קבוע, ארונות קיר, ארונות מטבח, ארונות רחצה וכו', יש לקחת מידות פועל באתר, רק לאחר ביצוע הבניה בפועל ולאחר גמר החיפויים. אין לבצע הזמנת ריהוט או ציוד על סמך תכנית זו.
14. ייתכנו שינויים בפנתרים, בגודלם, מיקומם, כיוון פתיחתם של דלתות/ חלונות, מידות פתחם, לרבות פתחי חלונות, מידות פתחם וכו'.
15. ביציאה למרפסות הפתוחות אפשר שיהיה סף/ מדרגה, עד 20 ס"מ בין שני מפלסי הריצוף הסמוכים.
16. פני הריצוף בתוך הדירה מוגבהים בכ-1 מ"מ מפני הריצוף במבואה החיצונית.
17. פני הריצוף בתוך הממ"ד מוגבהים בכ-2 מ"מ מפני הריצוף בדירה.
18. פני הריצוף בתוך חדרי/ הרחצה מונמכים בכ-1 מ"מ מפני הריצוף בדירה.
19. סימון המטבח הינו רעיוני, דגם ואורך הארונות יקבעו בהתאם למצבן במפרט המכר.
20. כיוון פתיחת חלונות/ דלתות, לרבות מס' כנפיים המוצגים בתכנית הינם להמחשה בלבד. הביצוע יעשה לפי הנחיות יועץ אלומיניום.
21. במקרה של סתירה בין תכנית זו למפרט המכר- יקבע מפרט המכר.



קב"מ:	קומה:	מספר חדרים:	גיליון:
1 : 100	06		MK-A-07 F06
שטח מחסן כ-:	שטח דירה כ-:	שטח מרפסת(ו)ת/חצר כ-	
מגרש		דירה	
101,102,103,104,105,109		2,3,6,7,9,17	

תאריך חתימה: _____ חתימת הרוכש:

חתימת החברה: _____ חתימת הרוכש:

 <p>טל' 04-8882408</p> <p>הסדנה 3 טירת הכרמל</p>	<p>תכנית הממצאות סכמטית</p> 	<p>בנין 1-7</p> <p>בנין 8</p> <p>בנין 9</p> <p>בנין 10</p> <p>בנין 11</p> <p>בנין 12</p> <p>בנין 13-19</p> <p>21.12.2023</p>	<p>4</p>
	 <p>בונים מ-1980</p>	<p>תכנית הממצאות סכמטית</p>	<p>בנין 1-7</p> <p>בנין 8</p> <p>בנין 9</p> <p>בנין 10</p> <p>בנין 11</p> <p>בנין 12</p> <p>בנין 13-19</p> <p>21.12.2023</p>

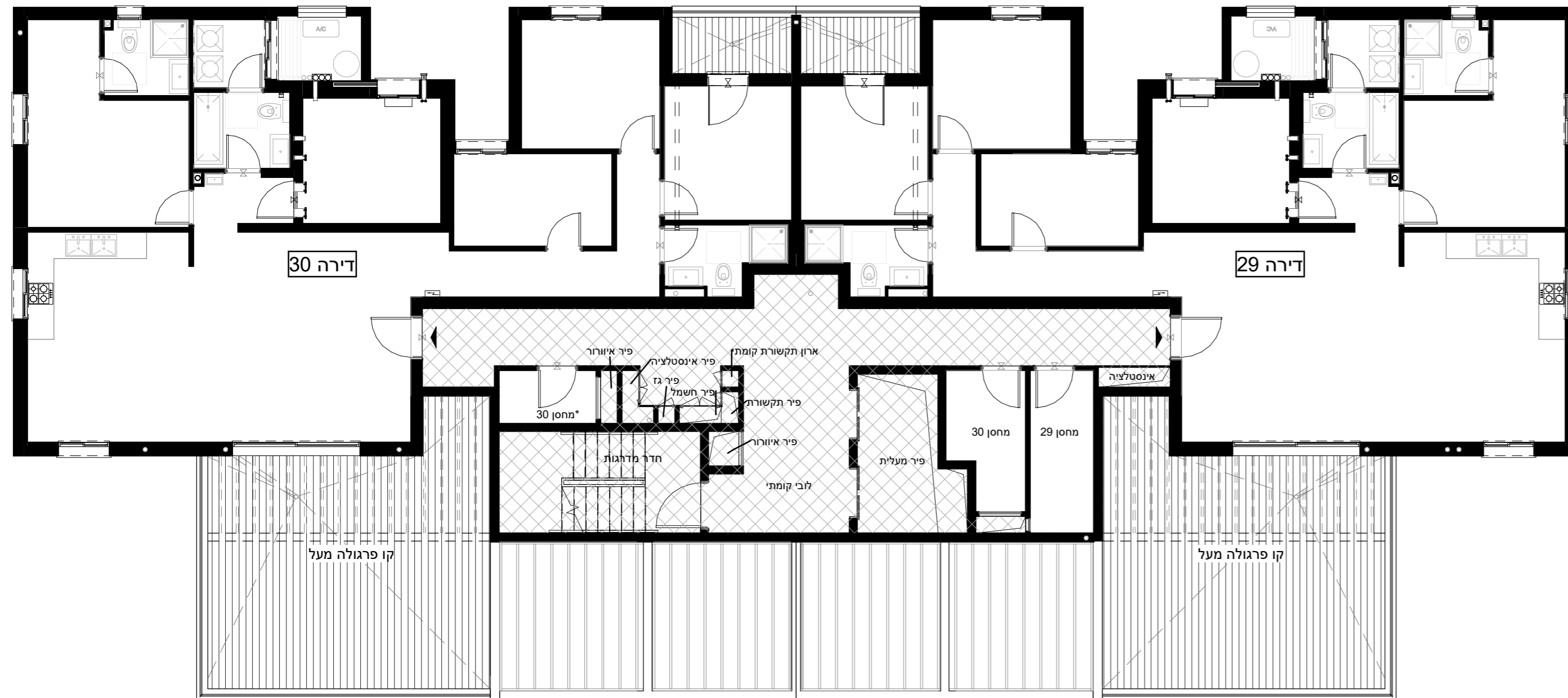
תכנית מכר- כפיר ברכסים- דרך אמונה

לבניין/ רכוש משותף

1. הפרויקט הינו לפני היתר בניה, ולכן ייתכנו שינויים והתאמות לפי דרישות הרשויות והיועצים הטכניים.
2. פיתוח המגרש, מיקום החניות, אצירת האשפה, מתקני גז, חשמל ותקשורת ייקבעו סופית ע"י האדריכל, ובהתאם לדרישות הרשויות המוסמכות.
3. גבולות המגרש, מעברים וזיקות הנאה ככל שיהיו, ייקבעו סופית בתשריט שיאושר לרישום.
4. תיתכן העברה גלויה, אנוכית ו/או אופקית ובגבהים שונים, של מערכות משותפות כגון: מים, ביוב, איזור, ניקוז, בשטחים פרטיים ובשטחים מוצמדים, לרבות במחסנים, מעל/ מתחת חניות שלא בהכרח מסומנים בתכנית המכר.
5. בחצרות פרטיות יתכן והיו מערכות ומתקנים משותפים לכל הבניין כגון: שוחות ניקוז/ ביוב, שפיכת מרחבים, חשמל, גז, מים וכו', שלא בהכרח יסומנו בתכנית המכר.
6. או שיסמנו כולם/ חלקם, ויתקנו באופן שונה מהמוצג בתכנית.
7. בגג העליון ייקבעו מתקנים כגון קולטי שמש, מערכות מיזוג אויר ו/או כל מתקן אחר שיקבע ע"י החברה ומיועד לשרת את הבניין, ו/או דירות פרטיות, הכל לפי החלטת החברה ו/או לדרישות הרשויות השונות, ושלא בהכרח יסומנו בתכנית המכר.
8. פני הריצוף במחסנים יתכן ויגובהו בכ-1-1.5 מ"מ מהמעברים.
9. סימון צמחיה, ריצופים וכו' הינם להתרשמות בלבד. את החברה תחייב תכנית הפיתוח המאושרת בלבד.
10. סימון רחבה/חית מרוצפת בשטחים פרטיים מחוץ לדירות, הינם להתרשמות בלבד, הביצוע בפועל לפי החלטת החברה וכלל שצוין במפרט המכר.
11. ניקוז החצרות מתבצע באופן טבעי. סידור שיפועי ניקוז פני הקרקע בחצרות הפרטיות להרחקת המים משולי הבניין הינה באחריות הרוכש. בקירות התמך של המגרשים מתוכננים פתחי ניקוז וחל על הרוכש איסור לבטלם.

בדירה

1. המידות המתוארות בתכנית הן מידות בניה (ברוטו), מקיר בניה לקיר בניה ו/או קיר מסך (מעל גובה פנלים). המידות הגלויות (נטו) של החללים מתקבלות ע"י חסרת עובי הטיח ו/או החיפוי, בכל צד לפי הצורך.
2. תיתכנה סטיות מהמידות המוצגות בתכנית גם לאחר הפתיחה כאמור, כתוצאה משינויים הנובעים מאילוץ התכנון והביצוע, לרבות הכנסת עמודים, קורות או צנרת, או כתוצאה מתיאום בין הדרישות ההנדסיות והמפרטים ו/או כתיובא מדרישות הרשויות או ממגבלות של דיוק בביצוע וכיו"ב.
3. לפי צו מכר דירות, הסטיות במידות כאמור לא ייחשבו כסטיות ו/או אי התאמה מתיאור זה ובתנאי שלא יעלו על 2% משטח הדירה ושטחים אחרים (למעט שטח חצר שבה מותרת סטייה בשיעור של עד 5%).
4. עקב מיקום המזגנים, תעלות מיזוג אויר ומערכות לאיזור מני, מתזים וגלאים (באם קיימים), כן כולל כל יתר המערכות במידת הצורך, יתכן וישו הנומכות מתחת לתקרת הבטון, שלא בהכרח יסומנו בתכנית המכר.
5. מיקום הנמוכות התקרה, במידה וקיימות במפרט, יכול להשתנות בהתאם לצורך עפ"י קביעת האדריכל.
6. בחלון צנרת כ"פנתח חילוץ" אין לקבוע סוגר בלבד.
7. מיקום צנרת איזור ושחרור אויר במב"ד ומיקום מתקן הסינון יכול להשתנות בהתאם להנחיית פיקוד העורף.
8. מיקומם הסופי של ההכנות למזגנים ומתזים, ייקבעו עפ"י קביעת המתכננים.
9. מיקומם הסופי של צנרת מי גשם, צנרת ניקוז, קולטי ביוב ופתחי ביקורת, ברצפה ו/או תקרה ו/או קירות ו/או ליד הקירות, גם באם אינם מסומנים בתכנית המכר, ייקבעו עפ"י קביעת המתכננים. תירשם זיקת גישה למערכות משותפות העוברות בשטחים פרטיים.
10. קבועות הסינטיצה (ברזים, כיורים, אסלות, אמבטיה וכו') המופיעות בתכנית זו הינן להמחשה בלבד. אין להתייחס למידותיהן, מיקומם המדויק או צורתן, אלא למפרט במפרט בלבד.
11. ריהוט ו/או כל פרט אחר שלא צוינו במפרש במפרט המכר, המופיעים בתכנית זו כגון: כיורים, מקרר, מדיח כלים, מכונת כביסה, ארונות, שולחן פינת אוכל, ספות וכו', משרטטים לצורך המחשה בלבד. וכחציה למיקומם, ואינם כלולים בדירה ולכן אינם מהווים חלק מהעסקה.
12. בתכנית המכר, בחלקם או לצורך המחשה בלבד, פריט בלילות ו/או מיקומם הנובעים מתכנון וביצוע של עבודות הבניה, הקונסטרוקציה והמערכות כגון: עמודים, קורות, קווי צנרת (גלויים ו/או סמויים) וכ"כ כלל שמוסמנים, אינם סופיים. לרוכש לא תהיה שום טענה ו/או תביעה כלשהי בעניין זה.
13. לפני הזמנת ריהוט, המשתלב בחדרים ובבניה, כגון: ריהוט קבוע, ארונות קיר, ארונות מטבח, ארונות רחצה וכו', יש לקחת מידות בפועל באתר, רק לאחר ביצוע הבניה בפועל ולאחר גמר החיפויים. אין לבצע הזמנות לריהוט או ציוד על סמך תכנית זו.
14. ייתכנו שינויים בפנתחים, בגודלם, מיקומם, כיוון פתיחתם של דלתות/ חלונות, מידתם או צורתם, לרבות שינויים בחזיתות בהם פתחים אלו ממוקמים.
15. ביציאה למרפסת הפתוחות אפשר שיהיה סף/ מדרגה, עד 20 ס"מ בין שני מפלסי הריצוף הסמוכים.
16. פני הריצוף בתוך הדירה מוגבהים בכ-1 ס"מ מפני הריצוף במבואה החיצונית.
17. פני הריצוף בתוך הממ"ד מוגבהים בכ-2 ס"מ מפני הריצוף בדירה.
18. פני הריצוף בתוך חדר/י הרחצה מונמכים בכ-1 ס"מ מפני הריצוף בדירה.
19. סימון המטבח הינו רעיוני, דגם ואורך הארונות ייקבעו בהתאם למצוין במפרט המכר.
20. כיוון פתיחת חלונות/ דלתות, לרבות מס' כנפיים המוצגים בתכנית הינם להמחשה בלבד. הביצוע יעשה לפי הנחיות יועץ אלומיניום.
21. במקרה של סתירה בין תכנית זו למפרט המכר- יקבע מפרט המכר.



מקרא:	
	מיקום מוצע לכריים (לא כלול במפרט)
	מיקום מוצע למכונת כביסה/ מייבש (לא כלול במפרט)
	מיקום מוצע למעבה (הכנה בלבד כלולה במפרט)
	צינור אווריר לממ"ד (לפי הנחיות הג"א)
	מיקום לדוד מים חמים
	מיקום מוצע לתליית כביסה
	שטח עם זכות מעבר לציבור ולשימוש שטחי המסחר
	מיקום מוצע למקרר (לא כלול במפרט)
	קיר
	סימון הפרש מפלס
	שטח משותף במבנה
	צינור ניקוז
	ונטה
	מערכת סינון עפ"י פקע"ר
	חלון איזור

קנ"מ:	קומה:	מספר חדרים:	גיליון:
1 : 100	08		MK-A-09 F08
שטח מחסן כ-:	שטח דירה כ-:	שטח מרפס(ו)ת/חצר כ-	

מגרש	בניין	דירה
101,102,103,104,105,109	2,3,6,7,9,17	

תאריך חתימה: _____ חתימת הרוכש: _____

חתימת החברה: _____ חתימת הרוכש: _____

	1-7 בנין 8 9 בנין 10 11 בנין 12 13-19 בנין	21.12.2023	טל' 04-8882408 הסדנה 3 טירת הכרמל	
	תכנית התמצאות סכמטית	4	התכנית אינה סופית ומותנית בקבלת היתר בניה. ייתכנו שינויים בהתאם לדרישות הרשויות, היועצים הטכניים והחלטות החברה	

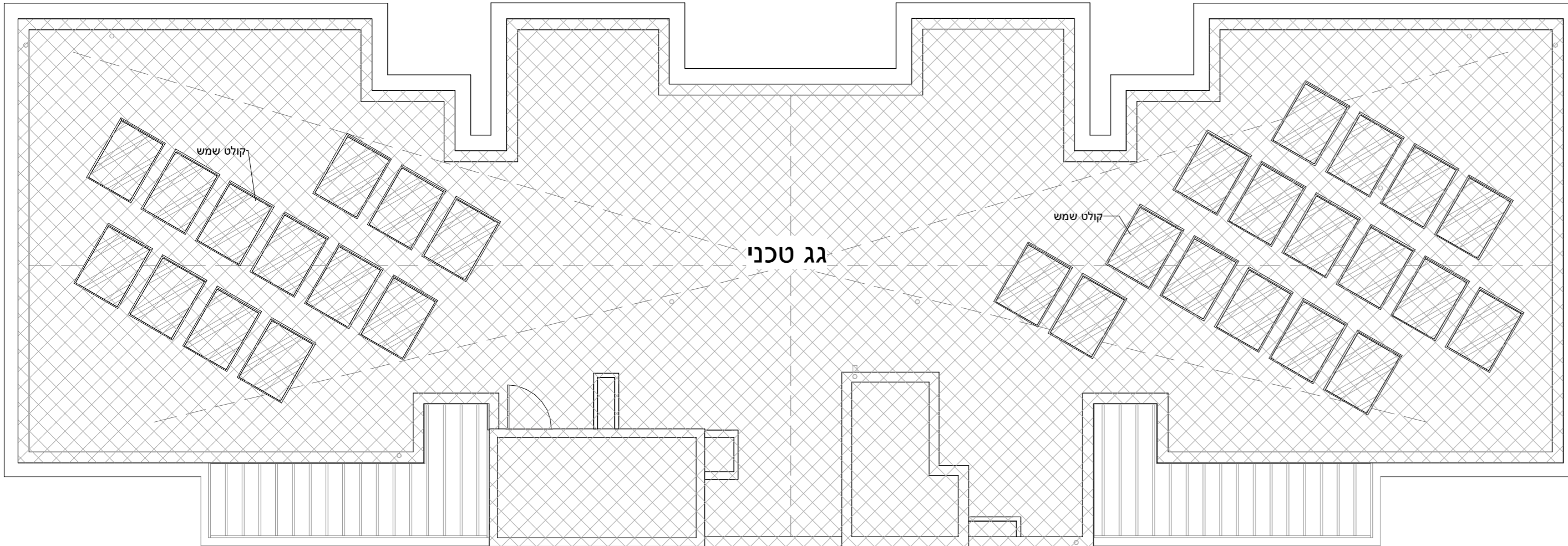
תכנית מכר- כפיר ברכסים- דרך אמונה

לבניין/ רכוש משותף

1. הפרויקט הינו לפני היתר בניה, ולכן ייתכנו שינויים והתאמות לפי דרישות הרשויות והיועצים הטכניים.
2. פיתוח המגרש, מיקום החניות, אצירת האשפה, מתקני גז, חשמל ותקשורת ייקבעו סופית ע"י האדריכל, ובהתאם לדרישות הרשויות המוסמכות.
3. גבולות המגרש, מעברים וזיקות הנאה ככל שיהיו, ייקבעו סופית בתשריט שיאושר לרישום.
4. תיתכן העברה גלויה, אנוכית ו/או אופקית ובגבהים שונים, של מערכות משותפות כגון: מים, ביוב, איורור, ניקוז, בשטחים פרטיים ובשטחים מוצמדים, לרבות במחסנים, מעל/ מתחת חניות שלא בהכרח מסומנים בתכנית המכר.
5. בחצרות פרטיות יתכן והיו מערכות ומתקנים משותפים לכל הבניין כגון: שוחות ניקוז/ ביוב, שפיכת מרחבים, חשמל, גז, מים וכו', שלא בהכרח יסומנו בתכנית המכר.
6. או שיסמנו כולם/ חלקם, וייתקנו באופן שונה מהמוצג בתכנית.
7. בגג העליון ייקבעו מתקנים כגון קולטי שמש, מערכות מיזוג אויר ו/או כל מתקן אחר שיקבע ע"י החברה ומיועד לשרת את הבניין, ו/או דירות פרטיות, הכל לפי החלטת החברה ו/או לדרישות הרשויות השונות, ושלא בהכרח יסומנו בתכנית המכר.
8. פני הריצוף במחסנים יתכן ויגובהו בכ-1 ס"מ מהמעברים.
9. סימון צמחיה, ריצופים וכו' הינם להתרשמות בלבד. את החברה תחייב תכנית הפיתוח המאושרת בלבד.
10. סימון רחבה/ות מרוצפות בשטחים פרטיים מחוץ לדירות, הינם להתרשמות בלבד, הביצוע בפועל לפי החלטת החברה וכלל שצוין במפרט המכר.
11. ניקוז החצרות מתבצע באופן טבעי. סידור שיפועי ניקוז פני הקרקע בחצרות הפרטיות להרחקת המים משולי הבניין הינה באחריות הרוכש. בקירות התמך של המגרשים מתוכננים פתחי ניקוז וחל על הרוכש איסור לבטלם.

בדירה

1. המידות המתוארות בתכנית הן מידות בניה (ברוטו), מקיר בניה לקיר בניה ו/או קיר מסך (מעל גובה פנלים). המידות הגלויות (נטו) של החללים מתקבלות ע"י החסרת עובי הטיח ו/או החיפוי, בכל צד לפי הצורך.
2. תיתכנה טעויות מהמידות המוצגות בתכנית גם לאחר הפתחה כאמור, כתוצאה משינויים הנובעים מאילוץ התכנון והביצוע, לרבות הכנסת עמודים, קורות או צנרת, או כתוצאה מתיאום בין הדרישות ההנדסיות והמפרטים הטכניים, וכן כתוצאה מדרישות הרשויות או ממגבלות של דיוק בביצוע וכיו"ב.
3. לפי צו מכר דירות, הסטייה במידות כאמור לא ייחשבו כסטייה ו/או אי התאמה מתיאור זה ובתנאי שלא יעלו על 2% משטח הדירה ושטחים אחרים (למעט שטח חצר שבה מותרת סטייה בשיעור של עד 5%).
4. עקב מיקום המזגנים, תעלות מיזוג אויר ומערכות לאיורור מכני, מתזים וגלאים (באם קיימים), כמו כן לגבי כל יתר המערכות במידת הצורך, יתכן ויעשו הנמכות תקרה ככל שידרש מתחת לתקרת הבטון, שלא בהכרח יסומנו בתכנית המכר.
5. מיקום הנמכות התקרה, במידה וקיימות במפרט, יכול להשתנות בהתאם לצורך ע"י קביעת האדריכל.
6. בחלון המשמש כ"פתח חילוץ" אין לקבוע סורג בלבד.
7. מיקום צינורות איורור ושחרור אוויר בממ"דים ומיקום מתקן הסינון יכול להשתנות בהתאם להנחיית פיקוד העורף.
8. מיקומם הסופי של ההכנות למזגנים ומתזים, ייקבעו ע"י קביעת המתכננים.
9. מיקומם הסופי של צנרת מי גשם, צנרת ניקוז, קולטי ביוב ופתחי ביקורת, ברצפה ו/או תקרה ו/או קירות ו/או ליד הקירות, גם באם אינם מסומנים בתכנית המכר, ייקבעו ע"י קביעת המתכננים. תירשם זיקת גישה למערכות משותפות העוברות בשטחים פרטיים.
10. קבועות הסניטציה (ברזים, כיורים, אסלות, אמבטיה וכו') המופיעות בתכנית זו הינן להמחשה בלבד. אין להתייחס למידותיהן, מיקומם המדויק או צורתן, אלא למפרט במפרט בלבד.
11. ריהוט ו/או כל פרט אחר שלא צוין במפרש במפרט המכר, המופיעים בתכנית זו כגון: כיורים, מקרר, מדיח כלים, מכונת כביסה, ארונות, שולחן פינת אוכל, ספות וכו', משרטטים לצורך המחשה בלבד. והצעה למיקומם, ואינם כלולים בדירה ולכן אינם מהווים חלק מהעסקה.
12. בתכנית המכר, בחלקם או בצורה המוחשית, פרטי בליטות ו/או שקיעים הנובעים מתכנון וביצוע של עבודות הבניה, הקונסטרוקציה והמערכות כגון: עמודים, קורות, קווי צנרת (גלויים ו/או סמויים) וכד' ככל שמוסמנים, אינם סופיים. לרוכש לא תהיה שום טענה ו/או תביעה כלשהי בעניין זה.
13. לפני הזמנת ריהוט, המשתלב בחדרים ובבנייה, כגון: ריהוט קבוע, ארונות קיר, ארונות מטבח, ארונות רחצה וכו', יש לקחת מידות בפועל באתר, רק לאחר ביצוע הבניה בפועל ולאחר גמר החיפויים. אין לבצע הזמנות לריהוט או ציוד על סמך תכנית זו.
14. ייתכנו שינויים בפנתים, בגודלם, מיקומם, כיוון פתיחתם של דלתות/ חלונות, מידתם או צורתם, לרבות שינויים בחזיתות בהם פתחים אלו ממוקמים.
15. פני הריצוף למרפסת הפתוחות אפשר שיהיה סף/ מדרגה, עד 20 ס"מ בין שני מפלסי הריצוף הסמוכים.
16. פני הריצוף בתוך הדירה מוגבהים בכ-1 ס"מ מפני הריצוף במבואה החיצונית.
17. פני הריצוף בתוך הממ"ד מוגבהים בכ-2 ס"מ מפני הריצוף בדירה.
18. פני הריצוף בתוך חדר/י הרחצה מונמכים בכ-1 ס"מ מפני הריצוף בדירה.
19. סימון המטבח הינו רעיוני, דגם ואורך הארונות יקבעו בהתאם למצוין במפרט המכר.
20. כיוון פתיחת חלונות/ דלתות, לרבות מס' כנפיים המוצגים בתכנית הינם להמחשה בלבד. הביצוע יעשה לפי הנחיות יועץ אלומיניום.
21. במקרה של סתירה בין תכנית זו למפרט המכר- יקבע מפרט המכר.



מקרא:	
	מיקום מוצע לכיורים (לא כלול במפרט)
	מיקום מוצע למכונת כביסה/ מייבש (לא כלול במפרט)
	מיקום מוצע למעבה (הכנה בלבד כלולה במפרט)
	צינור אוויר לממ"ד (לפי הנחיות הג"א)
	מיקום לדוד מים חמים
	מיקום מוצע לתליית כביסה
	שטח עם זכות מעבר לציבור ולשימוש שטחי המסחר
	מיקום מוצע למקרר (לא כלול במפרט)
	מיקום מוצע לריצוף (לא כלול במפרט)
	קיר
	סימון הפרש מפלס
	שטח משותף במבנה
	צינור ניקוז
	נטה
	מערכת סינון עפי"פקע"ר
	חלון איורור

קנ"מ:	קומה:	מספר חדרים:	גיליון:
1 : 100	גגות		
שטח מחסן כ-	שטח דירה כ-	שטח מרפס(ו)ת/חצר כ-	

מגרש	בניין	דירה
	2,3,6,7,9,17	101,102,103,104,105,109

תאריך חתימה: _____ חתימת הרוכש: _____

חתימת החברה: _____ חתימת הרוכש: _____

	תכנית התמצאות סכמטית 	בנין 1-7 בנין 8 בנין 9 בנין 10 בנין 11 בנין 12 בנין 13-19	21.12.2023	טל' 04-8882408 הסדנה 3 טירת הכרמל	
	התכנית אינה סופית ומותינת בקבלת היתר בנייה. ייתכנו שינויים בהתאם לדרישות הרשויות, היועצים הטכניים והחלטות החברה	4	BA אלפי - בית אדריכלים	21.12.2023	04-8882408 הסדנה 3 טירת הכרמל