

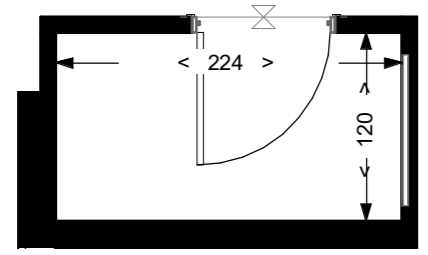
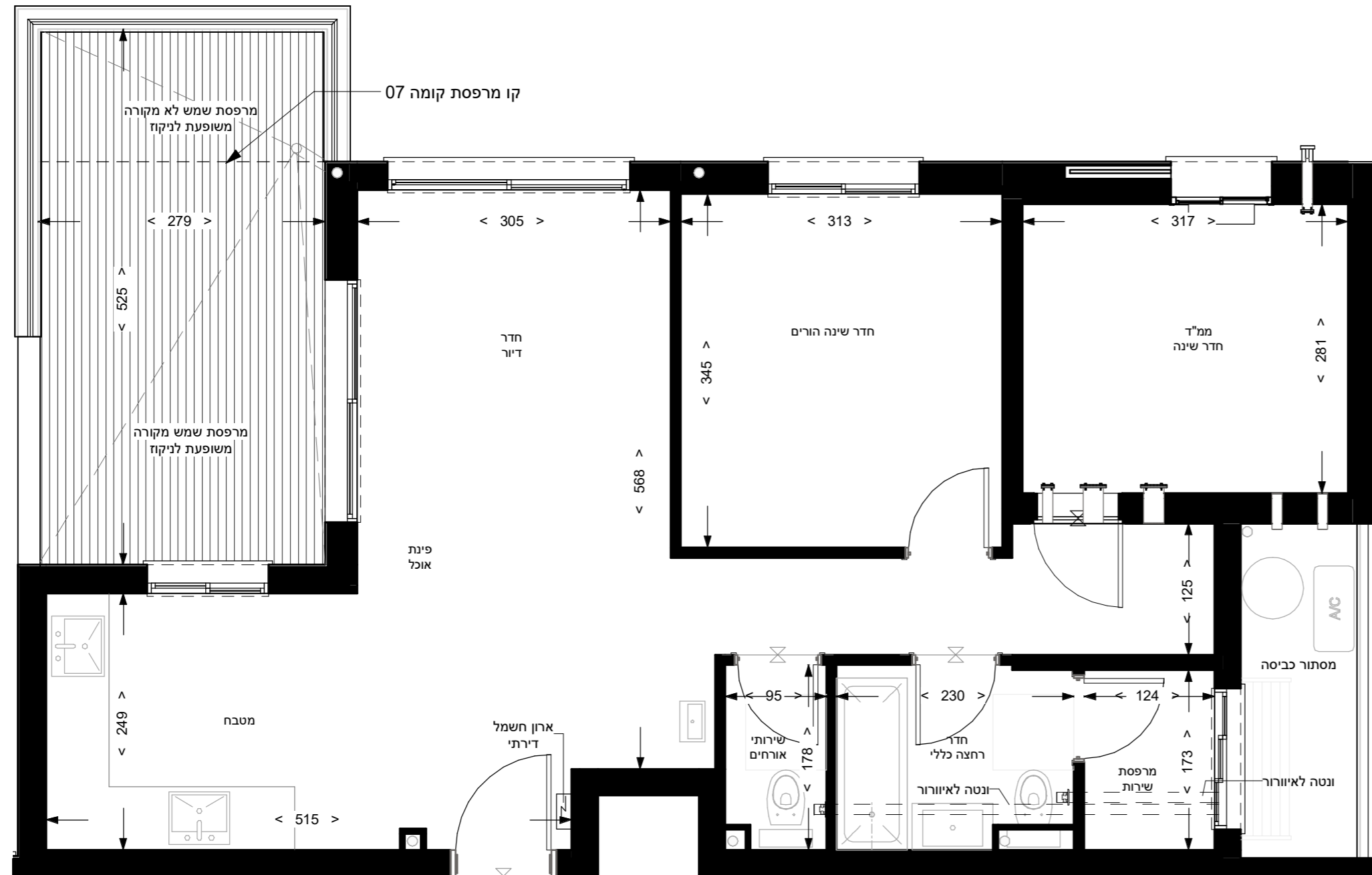
תכנית מכר- כפיר ברכסים- דרך אמונה

לבניין/ רכוש משותף

1. הפרויקט הינו לפני היתר בניה, ולכן ייתכנו שינויים והתאמות לפי דרישות הרשויות והיועצים הטכניים.
2. פיתוח המגרש, מיקום החניות, אצירת האשפה, מתקני גז, חשמל ותקשורת ייקבעו סופית ע"י האדריכל, ובהתאם לדרישות הרשויות המוסמכות.
3. גבולות המגרש, מעברים וזיקות הנאה ככל שיהיו, ייקבעו סופית בתשריט שיאושר לרישום.
4. תיתכן העברה גלויה, אנוכית ו/או אופקית ובגבהים שונים, של מערכות משותפות כגון: מים, ביוב, איורור, ניקוז, בשטחים פרטיים ובשטחים מוצמדים, לרבות במחסנים, מעל/ מתחת חניות שלא בהכרח מסומנים בתכנית המכר.
5. בחצרות פרטיות יתכן ויהיו מערכות ומתקנים משותפים לכל הבניין כגון: שוחות ניקוז/ ביוב, שפיכת מרחבים, חשמל, גז, מים וכו', שלא בהכרח יסומנו בתכנית המכר.
6. או שיסמנו כולם/ חלקם, וייתקנו באופן שונה מהמוצג בתכנית.
7. בגג העליון ייקבעו מתקנים כגון קולטי שמש, מערכות מיזוג אויר ו/או כל מתקן אחר שיקבע ע"י החברה ומיועד לשרת את הבניין, ו/או דירות פרטיות, הכל לפי החלטת החברה ו/או לדרישות הרשויות השונות, ושלא בהכרח יסומנו בתכנית המכר.
8. פני הריצוף במחסנים יתכן ויגובה בכ-1 ס"מ מהמעברים.
9. סימון צמחיה, ריצופים וכו' הינם להתרשמות בלבד. את החברה תחייב תכנית הפיתוח המאושרת בלבד.
10. סימון רחבה/ חניות מרוצפות בשטחים פרטיים מחוץ לדירות, הינם להתרשמות בלבד, הביצוע בפועל לפי החלטת החברה וכלל שצוין במפרט המכר.
11. ניקוז החצרות מתבצע באופן טבעי. סידור שיפועי ניקוז פני הקרקע בחצרות הפרטיות להרחקת המים משולי הבניין הינה באחריות הרוכש. בקירות התמך של המגרשים מתוכננים פתחי ניקוז וחל על הרוכש איסור לבטלם.

בדירה

1. המידות המתוארות בתכנית הן מידות בניה (ברוטו), מקיר בניה לקיר בניה ו/או קיר מסך (מעל גובה פנלים). המידות הגלויות (נטו) של החללים מתקבלות ע"י החסרת עובי הטיח ו/או החיפוי, בכל צד לפי הצורך.
2. תיתכנה טיטות מהמידות המוצגות בתכנית גם לאחר הפחתה כמקור, כתוצאה משינויים הנובעים מאילוצי התכנון והביצוע, לרבות הכנסת עמודים, קורות או צנרת, או כתוצאה מתיאום בין הדרישות ההנדסיות והמפרטים ו/או מוצאה מדרישות הרשויות או ממגבלות של דיוק בביצוע וכו"ב.
3. לפי צו מכר דירות, החטיבות במידות כאמור לא יחשבו כסטייה ו/או אי התאמה מתיאור זה ובתנאי שלא יעלו על 2% משטח הדירה ושטחים אחרים (למעט שטח חצר שבה מותרת סטייה בשיעור של עד 5%).
4. עקב מיקום המזגנים, תעלות מיזוג אויר ומערכות לאיורור מכני, מתזים וגלאים (באם קיימים), כן כולל יתר המערכות במידת הצורך, יתכן וישו נהמכות תקרה תכלול שידור מתחת לתקרת הבטון, שלא בהכרח יסומנו בתכנית המכר.
5. מיקום הנמשכות התקרה, במידה וקיימות בשטח, יכול להשתנות בהתאם לצורך עפ"י קביעת האדריכל.
6. בחלון צינור כ"פנתח חילוף" אין לקבוע סורגים.
7. מיקום צינורת איורור ושחרור אוויר בממ"ד ומיקום מתקן הסינון יכול להשתנות בהתאם להנחיית פיקוד העורף.
8. מיקומם הסופי של ההכנות למזגנים ומתזים, ייקבעו עפ"י קביעת המתכננים.
9. מיקומם הסופי של צנרת מי גשם, צנרת ניקוז, קולטי ביוב ופתחי ביקורת, ברצפה ו/או תקרה ו/או קירות ו/או ליד הקירות, גם באם אינם מסומנים בתכנית המכר, ייקבעו עפ"י קביעת המתכננים. תירשם זיקת גישה למערכות משותפות העוברות בשטחים פרטיים.
10. קבועות הסינטיצה (ברזים, כירוס, אסלות, מאבטיה וכו') המופיעות בתכנית זו הינן להמחשה בלבד. אין להתייחס למידותיהן, מיקומם המדויק או צורתן, אלא למפרט במפרט בלבד.
11. ריהוט ו/או כל פרט אחר שלא צוינו במפרש במפרט המכר, המופיעים בתכנית זו כגון: כיריים, מקרר, מדיח כלים, מכונת כביסה, ארונות, שולחן פינת אוכל, ספות וכו', כפי שצונו לצורך המחשה בלבד. וכחציה למיקומם, ואינם כלולים בדירה ולכן אינם מהווים חלק מהעסקה.
12. בתכנית המכר, בחלקם או בצורה מוחלטת, פרטי בליטות ו/או שקיעים הנובעים מתכנון וביצוע של עבודות הבניה, הקונסטרוקציה והמערכות כגון: עמודים, קורות, קווי צנרת (גלויים ו/או סמויים) וכ" ככל שמוסמנים, אינם סופיים. לרוכש לא תהיה שום טענה ו/או תביעה כלשהי בעניין זה.
13. לפני הזמנת ריהוט, המשתלב בחדרים ובבנייה, כגון: ריהוט קבוע, ארונות קיר, ארונות מטבח, ארונות רחצה וכו', יש לקחת מידות בפועל באתר, רק לאחר ביצוע הבניה בפועל ולאחר גמר החיפויים. אין לבצע הזמנות לריהוט או ציוד על סמך תכנית זו.
14. ייתכנו שינויים בפתחים, בגודלם, מיקומם, כיוון פתיחתם של דלתות/ חלונות, מידתם או צורתם, לרבות שינויים בחזיתות בהם פתחים אלו ממוקמים.
15. ביציאה למרפסת הפתוחות אפשר שיהיה סף/ מדרגה, עד 20 ס"מ בין שני מפלסי הריצוף הסמוכים.
16. פני הריצוף בתוך הדירה מוגבהים בכ-1 ס"מ מפני הריצוף במבואה החיצונית.
17. פני הריצוף בתוך הממ"ד מוגבהים בכ-2 ס"מ מפני הריצוף בדירה.
18. פני הריצוף בתוך חדר/י הרחצה מונמכים בכ-1 ס"מ מפני הריצוף בדירה.
19. סימון המטבח הינו רעיוני, דגם ואורך הארונות ייקבעו בהתאם למצוין במפרט המכר.
20. כיוון פתיחת חלונות/ דלתות, לרבות מס' כנפיים המוצגים בתכנית הינם להמחשה בלבד. הביצוע יעשה לפי הנחיות יועץ אלומיניום.
21. במקרה של סתירה בין תכנית זו למפרט המכר- יקבע מפרט המכר.



מקרא:		מיקום מוצע לריכיים (לא כלול במפרט)	מיקום מוצע למכונת כביסה/ מייבש (לא כלול במפרט)	מיקום מוצע למעבה (הכנה בלבד כלולה במפרט)	צינור אוויר לממ"ד (לפי הנחיות הג"א)	מיקום מוצע למימי חמים	מיקום מוצע לתליית כביסה	שטח עם זכות מעבר לציבור לשימוש שטחי המחסר	מיקום מוצע למקרר (לא כלול במפרט)
קיר	סימון הפרש מפלס	מיקום מוצע למכונת כביסה/ מייבש (לא כלול במפרט)	מיקום מוצע למעבה (הכנה בלבד כלולה במפרט)	צינור אוויר לממ"ד (לפי הנחיות הג"א)	מיקום מוצע למימי חמים	מיקום מוצע לתליית כביסה	שטח עם זכות מעבר לציבור לשימוש שטחי המחסר	מיקום מוצע למקרר (לא כלול במפרט)	
קו	שטח משותף במבנה	מיקום מוצע למכונת כביסה/ מייבש (לא כלול במפרט)	מיקום מוצע למעבה (הכנה בלבד כלולה במפרט)	צינור אוויר לממ"ד (לפי הנחיות הג"א)	מיקום מוצע למימי חמים	מיקום מוצע לתליית כביסה	שטח עם זכות מעבר לציבור לשימוש שטחי המחסר	מיקום מוצע למקרר (לא כלול במפרט)	
קו	צינור ניקוז	מיקום מוצע למכונת כביסה/ מייבש (לא כלול במפרט)	מיקום מוצע למעבה (הכנה בלבד כלולה במפרט)	צינור אוויר לממ"ד (לפי הנחיות הג"א)	מיקום מוצע למימי חמים	מיקום מוצע לתליית כביסה	שטח עם זכות מעבר לציבור לשימוש שטחי המחסר	מיקום מוצע למקרר (לא כלול במפרט)	
קו	ונטה	מיקום מוצע למכונת כביסה/ מייבש (לא כלול במפרט)	מיקום מוצע למעבה (הכנה בלבד כלולה במפרט)	צינור אוויר לממ"ד (לפי הנחיות הג"א)	מיקום מוצע למימי חמים	מיקום מוצע לתליית כביסה	שטח עם זכות מעבר לציבור לשימוש שטחי המחסר	מיקום מוצע למקרר (לא כלול במפרט)	
קו	מערכת סינון עפ"י פקע"ר	מיקום מוצע למכונת כביסה/ מייבש (לא כלול במפרט)	מיקום מוצע למעבה (הכנה בלבד כלולה במפרט)	צינור אוויר לממ"ד (לפי הנחיות הג"א)	מיקום מוצע למימי חמים	מיקום מוצע לתליית כביסה	שטח עם זכות מעבר לציבור לשימוש שטחי המחסר	מיקום מוצע למקרר (לא כלול במפרט)	
קו	חלון איורור	מיקום מוצע למכונת כביסה/ מייבש (לא כלול במפרט)	מיקום מוצע למעבה (הכנה בלבד כלולה במפרט)	צינור אוויר לממ"ד (לפי הנחיות הג"א)	מיקום מוצע למימי חמים	מיקום מוצע לתליית כביסה	שטח עם זכות מעבר לציבור לשימוש שטחי המחסר	מיקום מוצע למקרר (לא כלול במפרט)	

קנ"מ:	קומה:	מספר חדרים:	גיליון:
1 : 50	06	3	MD-A-25 T3
שטח מחסן כ- 3.83 m ²	שטח דירה כ- 77.55 m ²	שטח מרפסת(ו)ת/חצר כ- 17.04 m ²	
מגרש		בניין	דירה
101,102,103,104,105,109		2,3,6,7,9,17	225,325,625,725,925,1725

תאריך חתימה: _____ חתימת הרוכש: _____

חתימת החברה: _____ חתימת הרוכש: _____

	תכנית התמצאות סכמטית 9 בנין 9 8 בנין 8 11 בנין 11 12 בנין 12 21.12.2023	1-7 בנין 1-7 10 בנין 10 13-19 בנין 13-19	טל' 04-8882408 הסדנה 3 טירת הכרמל	
	תכנית התמצאות סכמטית 4	4	4	4