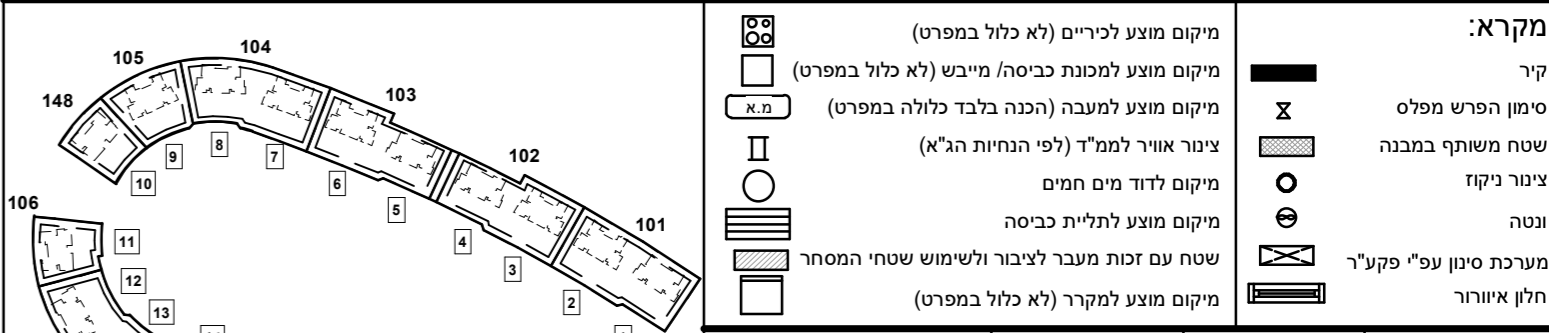
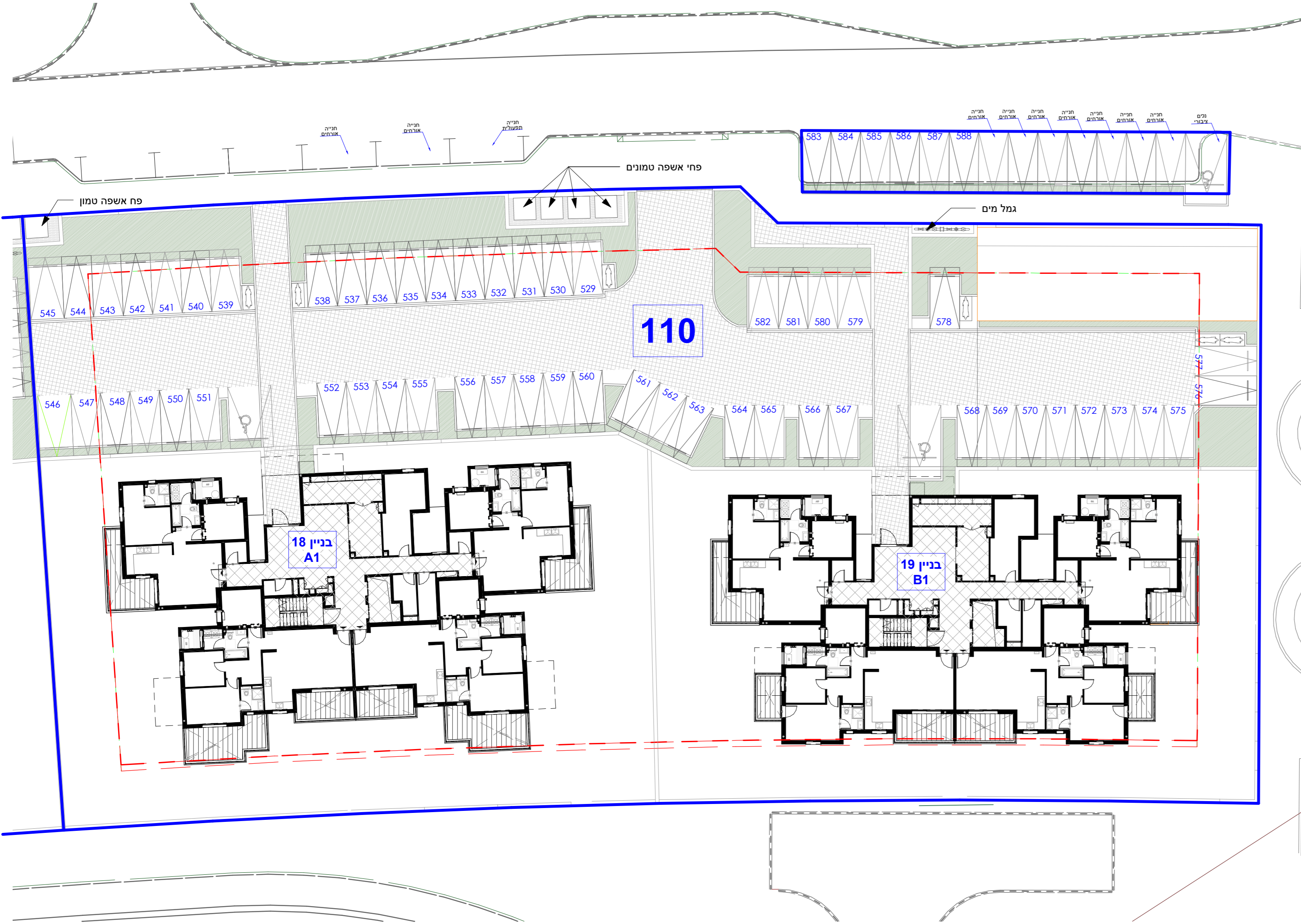


לבניין/ רכוש משותף

1. הפרויקט הינו לפני היתר בניה, ולכן ייתכנו שינויים והתאמות לפי דרישת הרשויות והיעוצים הטכניים.
2. פיתוח המגרש, מיקום החנייה, אצירת האשפה, מתקני גז, חשמל ותקשורת ייקבעו סופית ע"י האדריכל, ובהתאם לדרישות הרשויות המוסמכות.
3. גבולות המגרש, מעברים וזיקות הנאה ככל שיהיו, ייקבעו סופית בתשריט שיאושר לרישום.
4. תיתכן העברה גלויה, אנכית ו/או אופקית ובגבהים שונים, של מערכות משותפות כגון: מים, ביוב, איורור, ניקוז, בשטחים פרטיים ובשטחים מוצמדים, לרבות במחסנים, מעל/ מתחת חניית שלא בהכרח מסומנים בתכנית המכר.
5. לבחירת פרטיות יתכן ויהיו מערכות ומתקנים משותפים לכל הבניין כגון: שחוחות ניקוז/ ביוב, שפיות מרזבים, חשמל, גז, מים וכו', שלא בהכרח יסומנו בתכנית כולם/ חלקם, וייתקנו באופן שונה מהמוצג בתכנית.
6. בגב העליון ייקבעו מתקנים כגון קולטי שמש, מערכות מיזוג אוויר ו/או כל מתקן אחר שיקבע ע"י החברה ומיועד לשרת את הבניין, ו/או דירות פרטיות, הכל לפי החלטת החברה ו/או לדרישות הרשויות השונות, ושלא בהכרח יסומנו בתכנית המכר.
7. פני הריצוף במחסנים יתכן ויוגבהו בכ-1 ס"מ מהמעברים.
8. סימון צמחיה, ריצופים וכו' הינם להתרשמות בלבד. את החברה תחייב תכנית הבניה, המאפשרת לפי החלטת החברה וכלל שצוין במפרט המכר.
9. סימון רחבה/ות מרוצפות בשטחים פרטיים מותר לדירתי, הינם להתייחסות לפי החלטת הרשות ולפי הביצוע בפועל של דיוק בביצוע וכיו"ב.
10. ניקוז החצרות מתבצע באופן טבעי. סידור שיפועי ניקוז פני הקרקע בחצרות הפרטיות להרחקת המים משולי הבניין הינה באחריות הרוכש. בקירות התמך של המגרשים מתוכננים פתחי ניקוז וחל על הרוכש איסור לבטלים.

בדירה

1. המידות המתוארות בתכנית הן מידות בניה (ברטון), מקיר בניה לקיר בניה ו/או קיר מסך (מעל גובה פנלים). המידות הגלויות (נטו) של החללים מתקבלות ע"י הסרת עובי הטיח ו/או החיפוי, בכל צד לפי הצורך.
2. תיתכנה עיטות המיזוג הממוגנת בתכנית גם לאורך הפתחה כאמור, כתוצאה משינויים הנובעים מאילוצי התכנון והביצוע, לרבות הנכנסת עמודים, קורות או צנרת, או כתוצאה מתיאום בין הדרישות הנדסיות והמפרטים הטכניים, וכן כתוצאה מדרישות הרשויות או ממגבלות של דיוק בביצוע וכיו"ב.
3. לפי צו שטח דירות, הסתירה במידות כאמור לא ייחשבו כסטייה ו/או אי התאמה מתיאור זה ובתנאי שלא יעלו על 2% משטח הדירה ושטחים אחרים (למעט שטח חצר שבה מותרת סטייה בשיעור של עד 5%).
4. עקב שטח חצר שבה מותרת סטייה בשיעור של עד 5%, מותרת סטייה לאיורור מנאי, מזהים וגלאים (באם קיימים) כן כגבי כל יתר המערכות במידות הצורך, יתכן וישנה הנמכות תקרה ככל שידורש מותרות לתקרת הבטון, שלא בהכרח יסומנו בתכנית המכר.
5. מיקום הנמכות התקרה, במידה וקיימות במפרט, יכול להשתנות בהתאם לצורך עפ"י קביעת האדריכל.
6. בחלון המשמש כפתח שחיור/ אין לקבוע סורג קבוע.
7. מיקום צינורות איורור אוויר בממ"דים ובמקום מתקן הסינון יכול להשתנות בהתאם להנחיות פיקוד העורף.
8. מיקומם הסופי של ההנכות למגזנים ומתקנים, ייקבעו עפ"י קביעת המתכננים.
9. מיקומם הסופי של צנרת מי גשם, צנרת ניקוז, קולטי ביוב ופתחי ביקורת, ברצפה ו/או תקרה ו/או קירות ו/או לאיד הקירות, גם באם אינם מסומנים בתכנית המכר, ייקבעו עפ"י קביעת המתכננים. תירשם זיקת גישה למערכות משותפות העוברות בשטחים פרטיים.
10. קבועות הסניטציה (ברזים, כוויים, אסלות, אמבטיה וכו') המופיעות בתכנית זו הינן להמחשה בלבד. אין להתייחס למידותיהן, מיקומם המדויק או צורתן, אלא למפרט במפרט בלבד.
11. ריהוט ו/או כל פרט אחר שלא צוין במפורש במפרט המכר, המופיעים בתכנית זו כגון: כיריים, מקרר, מדיח כלים, מכונת כביסה, ארונות, שולחן פינת אוכל, ספות וכו', משורטטים לצורך המחשה בלבד. וכהצעה למיקומם, ואינם כלולים בדרישה ולכן אינם מהווים חלק מהעסקה.
12. בתכנית המכר, בחלקים או בשלמותם, פרטי בלילות ו/או שקעים הנובעים מתכנון וביצוע של עבודות הבניה, הקונסטרוקציה והמערכות כגון: עמודים, קורות, קווי צנרת (גלויים ו/או סמויים) וכו' ככל שמוסמנים, אינם סופיים. לרוכש לא תהיה שום טענה ו/או תביעה כלשהי בעניין זה.
13. לפני הזמנת ריהוט, המשתלב בחדרים ובבנייה, כגון: ריהוט קבוע, ארונות קיר, ארונות מטבח, ארונות רחצה וכו', יש לקחת מידות בפועל באתר, רק לאחר ביצוע הבניה בפועל ולאחר גמר החיפויים. אין לבצע הזמנות לריהוט או ציוד על סמך תכנית זו.
14. ייתכנו שינויים בפתחים, בגודלם, מיקומם, כיוון פתיחתם של דלתות/ חלונות, מידתם או צורתם, לרבות שינויים בחזיתות בהם פתחים אלו ממוקמים. ביציאה למרפסות הפתוחות אפשר שיהיה סף/ מדרגה, עד 20 ס"מ בין שני מפלסי הריצוף הסמוכים.
15. פני הריצוף בתוך הדירה מוגבהים בכ-1 ס"מ מפני הריצוף במבואה החיצונית.
16. פני הריצוף בתוך הממ"ד מוגבהים בכ-2 ס"מ מפני הריצוף בדירה.
17. פני הריצוף בתוך חדר/י הרחצה מונמכים בכ-1 ס"מ מפני הריצוף בדירה.
18. סימון המטבח הינו רעיוני, דגם ואורך הארונות ייקבעו בהתאם למצוין במפרט המכר.
19. כיוון פתיחת חלונות/ דלתות, לרבות מס' כנפיים המוצגים בתכנית הינם להמחשה בלבד. הביצוע יעשה לפי הנחיות יועץ אלומיניום.
20. במקרה של סטייה בין תכנית זו למפרט המכר- יקבע מפרט המכר.



קב"מ:	קומה:	מספר חדרים:	גיליון:
1 : 250			חניות   MG-110
שטח מסוין	שטח דירה	שטח מרפס(ו)ת/ חצר	
מגרש	בניין	דירה	
<b>110</b>			

תאריך חתימה: \_\_\_\_\_ חתימת הרוכש:

חתימת החברה: \_\_\_\_\_ חתימת הרוכש:

	תכנית התמצאות סכמטית 05.12.2023	בנין 1-7 בנין 8 בנין 9 בנין 10 בנין 11 בנין 12 בנין 13-19	טל' 04-8882408 הסדנה 3 טירת הכרמל	
	תכנית התמצאות סכמטית 05.12.2023	בנין 1-7 בנין 8 בנין 9 בנין 10 בנין 11 בנין 12 בנין 13-19	טל' 04-8882408 הסדנה 3 טירת הכרמל	