

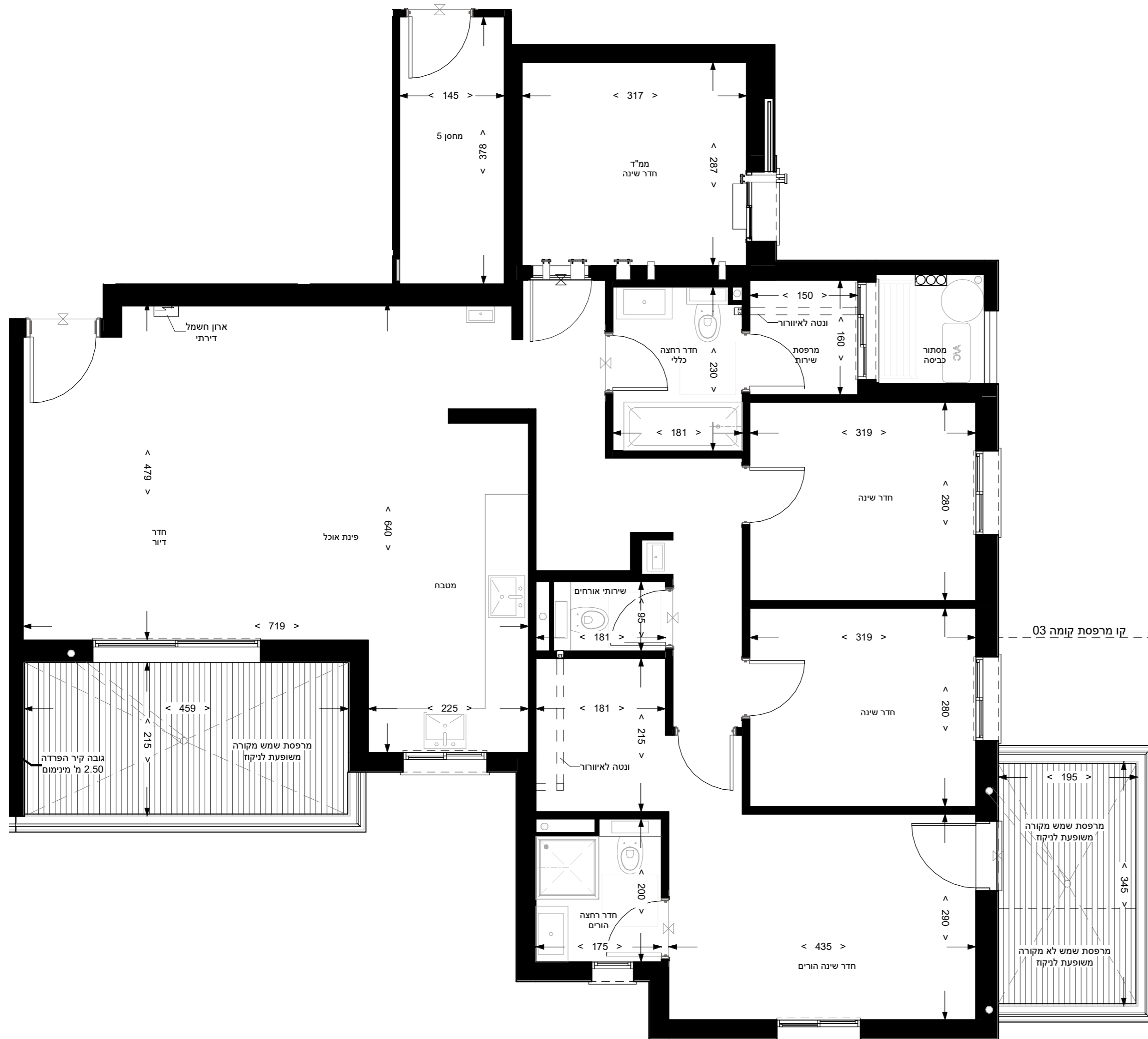
תכנית מכר- כפיר ברכסים- דרך אמונה

לבניין/ רכוש משותף

1. הפרויקט הינו לפני היתר בניה, ולכן ייתכנו שינויים והתאמות לפי דרישות הרשויות והיועצים הטכניים.
2. פיתוח המגרש, מיקום החניות, אצירת האשפה, מתקני גז, חשמל ותקשורת ייקבעו סופית ע"י האדריכל, ובהתאם לדרישות הרשויות המוסמכות.
3. גבולות המגרש, מעברים וזיקות הנאה ככל שיהיו, ייקבעו סופית בתשריט שיאושר לרישום.
4. ייתכן העברה גלויה, אנוכית ו/או אופקית ובגבהים שונים, של מערכות משותפות כגון: מים, ביוב, איורור, ניקוז, בשטחים פרטיים ובשטחים מוצמדים, לרבות במחסנים, מעל/ מתחת חניות שלא בהכרח מסומנים בתכנית המכר.
5. בחצרות פרטיות יתכן ויהיו מערכות ומתקנים משותפים לכל הבניין כגון: שוחות ניקוז/ ביוב, שפית מרחבים, חשמל, גז, מים וכו', שלא בהכרח יסומנו בתכנית המכר.
6. או שיסמנו כולם/ חלקם, וייתקנו באופן שונה מהמוצג בתכנית.
7. בגג העליון ייקבעו מתקנים כגון קולטי שמש, מערכות מיזוג אויר ו/או כל מתקן אחר שיקבע ע"י החברה ומיועד לשרת את הבניין, ו/או דירות פרטיות, הכל לפי החלטת החברה ו/או לדרישות הרשויות השונות, ושלא בהכרח יסומנו בתכנית המכר.
8. פני הריצוף במחסנים יתכן ויגובה בכ-1 ס"מ מהמעברים.
9. סימון צמחיה, ריצופים וכו' הינם להתרשמות בלבד. את החברה תחייב תכנית הפיתוח המאושרת בלבד.
10. מיקום רחבה/ חניה מרוצפת בשטחים פרטיים מחוץ לדירות, הינם להתרשמות בלבד, הביצוע בפועל לפי החלטת החברה וכלל שצוין במפרט המכר.
11. ניקוז החצרות מתבצע באופן טבעי. סידור שיפועי ניקוז פני הקרקע בחצרות הפרטיות להרחקת המים משולי הבניין הינה באחריות הרוכש. בקירות התמך של המגרשים מתוכננים פתחי ניקוז וחל על הרוכש איסור לבטלם.

בדירה

1. המידות המתוארות בתכנית הן מידות בניה (ברוטו), מקיר בניה לקיר בניה ו/או קיר מסך (מעל גובה פנלים). מידות הגלויות (נטו) של החללים מתקבלות ע"י החסרת עובי הטיח ו/או החיפוי, בכל צד לפי הצורך.
2. תיתכנה טיטות מהמידות המוצגות בתכנית גם לאחר הפחתה כאמור, כתוצאה משינויים הנובעים מאילוץ התכנון והביצוע, לרבות הכנסת עמודים, קורות או צנרת, או כתוצאה מתיאום בין הדרישות והמפרטים ו/או מתיאום עם הרשויות או ממגבלות של דיוק בביצוע וכו"ב.
3. לפי צו מכר דירות, המטות במידות כאמור לא ייחשבו כסטייה ו/או אי התאמה מתיאור זה ובתנאי שלא יעלו על 2% משטח הדירה ושטחים אחרים (למעט שטח חצר שבה מותרת סטייה בשיעור של עד 5%).
4. עקב מיקום המזגנים, תעלות מיזוג אויר ומערכות לאיורור מכני, מתזים וגלאים (באם קיימים), כן מוגבוי כל יתר המערכות במידת הצורך, יתכן וישו הנמכות לתקרה תכל שיידרש מתחת לתקרת הבטון, שלא בהכרח יסומנו בתכנית המכר.
5. מיקום הנמכות התקרה, במידה וקיימות בשטח, יכול להשתנות בהתאם לצורך עפ"י קביעת האדריכל.
6. בחלון הממשך כ"פנתח חילוץ" אין לקבוע סורג, יכול.
7. מיקום צינור שירות איורור ושחרור אויר בממ"דים ומיקום מתקן הסינון יכול להשתנות בהתאם להנחיית פיקוד העורף.
8. מיקומם הסופי של ההכנות למזגנים ומתזים, ייקבעו עפ"י קביעת המתכננים.
9. מיקומם הסופי של צנרת מי גשם, צנרת ניקוז, קולטי ביוב ופתחי ביקורת, ברצפה ו/או תקרה ו/או קירות, גם באם אינם מסומנים בתכנית המכר, ייקבעו עפ"י קביעת המתכננים. תירשם זיקת גישה למערכות משותפות העוברות בשטחים פרטיים.
10. קבועות הסיניטיצה (ברזים, כיורים, אסלות, מאבטיה וכו') המופיעות בתכנית זו הינן להמחשה בלבד. אין להתייחס למידותיהן, מיקומם המדויק או צורתן, אלא למפרט במפרט בלבד.
11. ריהוט ו/או כל פרט אחר שלא צוינו במפרש במפרט המכר, המופיעים בתכנית זו כגון: כיורים, מקרר, מדיח כלים, מכונת כביסה, ארונות, שולחן פינת אוכל, ספות וכו', משורטטים לצורך המחשה בלבד. וכהצעה למיקומם, ואינם כלולים בדירה ולכן אינם מהווים חלק מהעסקה.
12. בתכנית המכר, בחלקם או בשלמותם, פרטי בליטות ו/או שקיעים הנובעים מתכנון וביצוע של עבודות הבניה, הקונסטרוקציה והמערכות כגון: עמודים, קורות, קווי צנרת (גלויים ו/או סמויים) וכ"כ כלל שמוסמנים, אינם סופיים. רוכש לא תהיה שום טענה ו/או תביעה כלשהי בעניין זה.
13. לפני הזמנת ריהוט, המשתלב בחדרים ובבניה, כגון: ריהוט קבוע, ארונות מטבח, ארונות רחצה וכו', יש לקחת מידות בפועל באתר, רק לאחר ביצוע הבניה בפועל ולאחר גמר החיפויים. אין לבצע הזמנות לריהוט או ציוד על סמך תכנית זו.
14. ייתכנו שינויים בפנתחים, בגודלם, מיקומם, כיוון פתיחתם של דלתות/ חלונות, מידתם או צורתם, לרבות שינויים בחזיתות בהם פתחים אלו ממוקמים.
15. ביציאה למרפסת הפתוחות אפשר שיהיה סף/ מדרגה, עד 20 ס"מ בין שני מפלסי הריצוף הסמוכים.
16. פני הריצוף בתוך הדירה מוגבהים בכ-1 ס"מ מפני הריצוף במבואה החיצונית.
17. פני הריצוף בתוך הממ"ד מוגבהים בכ-2 ס"מ מפני הריצוף בדירה.
18. פני הריצוף בתוך חדר/ הרחצה מונמכים בכ-1 ס"מ מפני הריצוף בדירה.
19. סימון המטבח הינו רעיוני, דגם ואורך הארונות ייקבעו בהתאם למצוין במפרט המכר.
20. כיוון פתיחת חלונות/ דלתות, לרבות מס' כפיים המוצגים בתכנית הינם להמחשה בלבד. הביצוע יעשה לפי הנחיות ועץ אלומיניום.
21. במקרה של סתירה בין תכנית זו למפרט המכר- יקבע מפרט המכר.



מקרא:		קנה"מ:	קומה:	מספר חדרים:	גיליון:
	מיקום מוצע לכיורים (לא כלול במפרט)	1 : 50	02	5	MD-A-05 T5
	מיקום מוצע למכונת כביסה/ מייבש (לא כלול במפרט)	שטח מחסן כ-		שטח מרפס(ו)ת/חצר כ-	
	מיקום מוצע למעבה (הכנה בלבד כלולה במפרט)	6.85 m ²		20.18 m ²	
	צינור אוויר לממ"ד (לפי הנחיות הג"א)	שטח מגרש		דירה	
	מיקום לדוד מים חמים	101,102,103,104,105,109		205,305,605,705,905,1705	
	מיקום מוצע לתליית כביסה	בניין		בניין	
	שטח עם זכות מעבר לציבור ולשימוש שטחי המחסן	4		21.12.2023	
	מיקום מוצע למקרר (לא כלול במפרט)	תאריך חתימה:		חתימת הרוכש:	
		חתימת החברה:		חתימת הרוכש:	

כפיר
בונים מ-1980

אלף - בית
אדריכלים

טל' 04-8882408

הסדנה 3 טירת הכרמל

תכנית התמצאות סכמטית

בנין 1-7, בנין 8, בנין 9, בנין 10, בנין 11, בנין 12, בנין 13-19

21.12.2023

4

התכנית אינה סופית ומותנית בקבלת היתר הבניה. ייתכנו שינויים בהתאם לדרישות הרשויות, היועצים הטכניים והחלטות החברה