

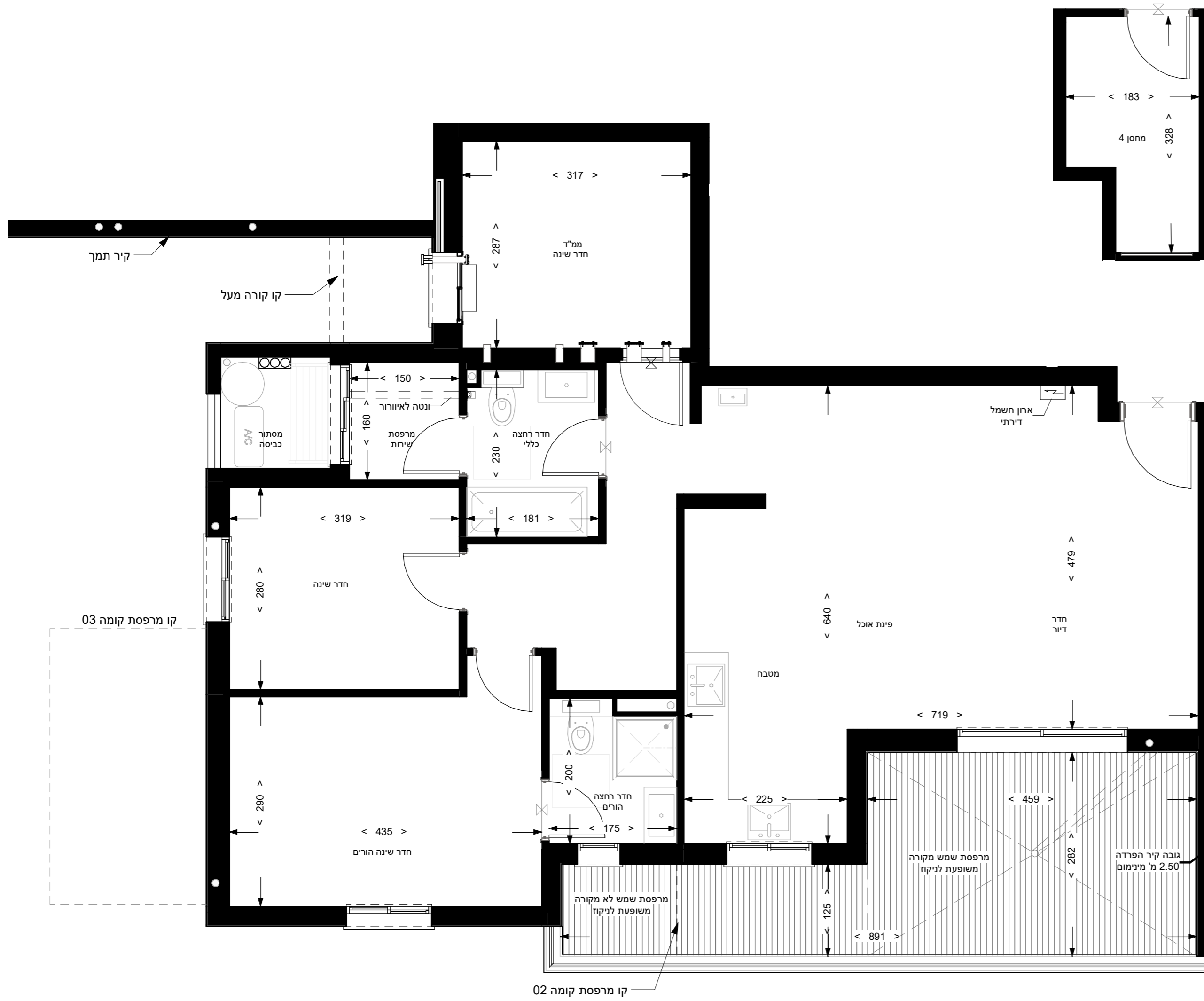
# תכנית מכר- כפיר ברכסים- דרך אמונה

## לבניין/ רכוש משותף

1. הפרויקט הינו לפני היתר בניה, ולכן ייתכנו שינויים והתאמות לפי דרישות הרשויות והיועצים הטכניים.
2. פיתוח המגרש, מיקום החניות, אצירת האשפה, מתקני גז, חשמל ותקשורת ייקבעו סופית ע"י האדריכל, ובהתאם לדרישות הרשויות המוסמכות.
3. גבולות המגרש, מעברים וזיקות הנאה ככל שיהיו, ייקבעו סופית בתשריט שיאושר לרישום.
4. ייתכן העברה גלויה, אכזיב ו/או אופקית ובגבהים שונים, של מערכות משותפות כגון: מים, ביוב, איורור, ניקוז, בשטחים פרטיים ובשטחים מוצמדים, לרבות במחסנים, מעל/ מתחת חניות שלא בהכרח מסומנים בתכנית המכר.
5. בחצרות פרטיות יתכן ויהיו מערכות ומתקנים משותפים לכל הבניין כגון: שוחות ניקוז/ ביוב, שפיכת מרחבים, חשמל, גז, מים וכו', שלא בהכרח יסומנו בתכנית המכר.
6. או שיסמנו כולל/ חלקם, וייתקנו באופן שונה מהמוצג בתכנית.
7. בגג העליון ייקבעו מתקנים כגון קולטי שמש, מערכות מיזוג אויר ו/או כל מתקן אחר שיקבע ע"י החברה ומיועד לשרת את הבניין, ו/או דירות פרטיות, הכל לפי החלטת החברה ו/או לדרישות הרשויות השונות, ושלא בהכרח יסומנו בתכנית המכר.
8. פני הריצוף במחסנים יתכן ויגובה בכ-1 ס"מ מהמעברים.
9. סימון צמחיה, ריצופים וכו' הינם להתרשמות בלבד. את החברה תחייב תכנית הפיתוח המאושרת בלבד.
10. סימון רחבה/ות מרוצפות בשטחים פרטיים מחוץ לדירות, הינם להתרשמות בלבד, הביצוע בפועל לפי החלטת החברה וכלל שצוין במפרט המכר.
11. ניקוז החצרות מתבצע באופן טבעי. סינון שיפועי ניקוז פני הקרקע בחצרות הפרטיות להרחקת המים משולי הבניין הינה באחריות הרוכש. בקירות התמך של המגרשים מתוכננים פתחי ניקוז וחל על הרוכש איסור לבטלם.

## בדירה

1. המידות המתוארות בתכנית הן מידות בניה (ברוטו), מקיר בניה לקיר בניה ו/או קיר מסך (מעל גובה פנלים). המידות הגלויות (נטו) של החללים מתקבלות ע"י החסרת עובי הטיח ו/או החיפוי, בכל צד לפי הצורך.
2. ייתכנו טעויות מהמידות המוצגות בתכנית גם לאחר הפחתה כאמור, כתוצאה משינויים הנובעים מאילוץ התכנון והביצוע, לרבות הכנסת עמודים, קורות או צנרת, או כתוצאה מתיאום בין הדרישות ההנדסיות והמפרטים וכן מתיאום מדיניות הרשויות או ממגבלות של דיוק בביצוע וכו"ב.
3. לפי צו מטרות, חטיבות במידות כאמור לא ייחשבו כסטייה ו/או אי התאמה מתיאור זה ובתנאי שלא יעלו על 2% משטח הדירה ושטחים אחרים (למעט שטח חצר שבה מותרת סטייה בשיעור של עד 5%).
4. עקב מיקום המזגנים, תעלות מיזוג אויר ומערכות לאיורור מכני, מתזים וגלאים (באם קיימים), כמו כן לגבי כל יתר המערכות במידת הצורך, יתכן וישנו הנמכות תקרה תכלול מתקן תקרה הבטון, שלא בהכרח יסומנו בתכנית המכר.
5. מיקום הנמכות התקרה, במידה וקיימות בשטח, יכול להשתנות בהתאם לצורך עפ"י קביעת האדריכל.
6. בחלון צינורות כ"פנתח חילוף" אין לקבוע גובהם.
7. מיקום צינורות איורור ושחרור אוויר בממ"ד ומיקום מתקן הסינון יכול להשתנות בהתאם להנחיית פיקוד העורף.
8. מיקומם הסופי של ההכנות למזגנים ומתזים, ייקבעו עפ"י קביעת המתכננים.
9. מיקומם הסופי של צנרת מי שגש, צנרת ניקוז, קולטי ביוב ופתחי בקורות, ברצפה ו/או תקרה ו/או קירות ו/או ליד הקירות, גם באם אינם מסומנים בתכנית המכר, ייקבעו עפ"י קביעת המתכננים. תירשם זיקת גישה למערכות משותפות העוברות בשטחים פרטיים.
10. קבועות הסיניטיצה (ברזים, כיורים, אסלות, מאבטיה וכו') המופיעות בתכנית זו הינן להמחשה בלבד. אין להתייחס למידותיהן, מיקומם המדויק או צורתן, אלא למפרט במפרט בלבד.
11. ריהוט ו/או כל פרט אחר שלא שולחן אוויר בממ"ד ומיקום מתקן הסינון יכול להשתנות בהתאם להנחיית פיקוד העורף.
12. בתכנית המכר, בחלקם או לצורך המחשה בלבד. וכהצעה למיקומם, ואינם כוללים בדירה ולכן אינם מהווים חלק מהעסקה.
13. קורות, קווי צנרת (גלויים ו/או סמויים) וכ"כ כלל שמוסמנים, אינם סופיים. לרוכש לא תהיה שום טענה ו/או תביעה כלשהי בעניין זה.
14. לפני הזמנת ריהוט, המשתלב בחדרים ובבנייה, כגון: ריהוט קיר, ארונות מטבח, ארונות רחצה וכו', יש לקחת מידות בפועל באתר, רק לאחר ביצוע הבניה בפועל ולאחר גמר החיפויים. אין לבצע הזמנות לריהוט או ציוד על סמך תכנית זו.
15. ייתכנו שינויים בפתיחים, בגודלם, מיקומם, כיוון פתיחתם של דלתות/ חלונות, מידתם או צורתם, לרבות שינויים בחזיתות בהם פתחים אלו ממוקמים.
16. יביצאה למרפסת הפתוחות אפשר שיהיה סף/ מדרגה, עד 20 ס"מ בין שני מפלסי הריצוף הסמוכים.
17. פני הריצוף בתוך הדירה מוגבהים בכ-1 ס"מ מפני הריצוף במבואה החיצונית.
18. פני הריצוף בתוך הממ"ד מוגבהים בכ-2 ס"מ מפני הריצוף בדירה.
19. פני הריצוף בתוך חדר/ו הרחצה מונמכים בכ-1 ס"מ מפני הריצוף בדירה.
20. סימון המטבח הינו רעיוני, דגם ואורך הארונות ייקבעו בהתאם למצוין במפרט המכר.
21. כיוון פתיחת חלונות/ דלתות, לרבות מס' כנפיים המוצגים בתכנית הינם להמחשה בלבד. הביצוע יעשה לפי הנחיות ועץ אלומיניום. במקרה של סתירה בין תכנית זו למפרט המכר- יקבע מפרט המכר.



מקרא:		קו	סימון הפרש מפלס
	מיקום מוצע לכיורים (לא כלול במפרט)		
	מיקום מוצע למכונת כביסה/ מייבש (לא כלול במפרט)		
	מיקום מוצע למעבה (הכנה בלבד כלולה במפרט)		
	צינור אוויר לממ"ד (לפי הנחיות הג"א)		
	מיקום לדוד מים חמים		
	מיקום מוצע לתליית כביסה		
	שטח עם זכות מעבר לציבור לשימוש שטחי המסחר		
	מיקום מוצע למקרר (לא כלול במפרט)		

קנ"מ:	קומה:	מספר חדרים:	גיליון:
1 : 50	01	4	MD-B-04   T4
שטח מחסן כ-:	שטח דירה כ-:	שטח מרפס(ו)ת/חצר כ-	
6.66 m <sup>2</sup>	105.85 m <sup>2</sup>	21.19 m <sup>2</sup>	
מגרש		דירה	
101,102,103,104,108,109		104,404,504,804,1504,1604	

תאריך חתימה: \_\_\_\_\_ חתימת הרוכש: \_\_\_\_\_

חתימת החברה: \_\_\_\_\_ חתימת הרוכש: \_\_\_\_\_

	9 בניין 10 בניין 11 בניין 12 בניין	1-7 בניין 8 בניין 13-19 בניין	טל' 04-8882408 הסדנה 3 טירת הכרמל
	תכנית התמצאות סכמטית	21.12.2023	

תכנית אינה סופית ומותנית בקבלת היתר הבניה. ייתכנו שינויים בהתאם לדרישות הרשויות, היועצים הטכניים והחלטות החברה