

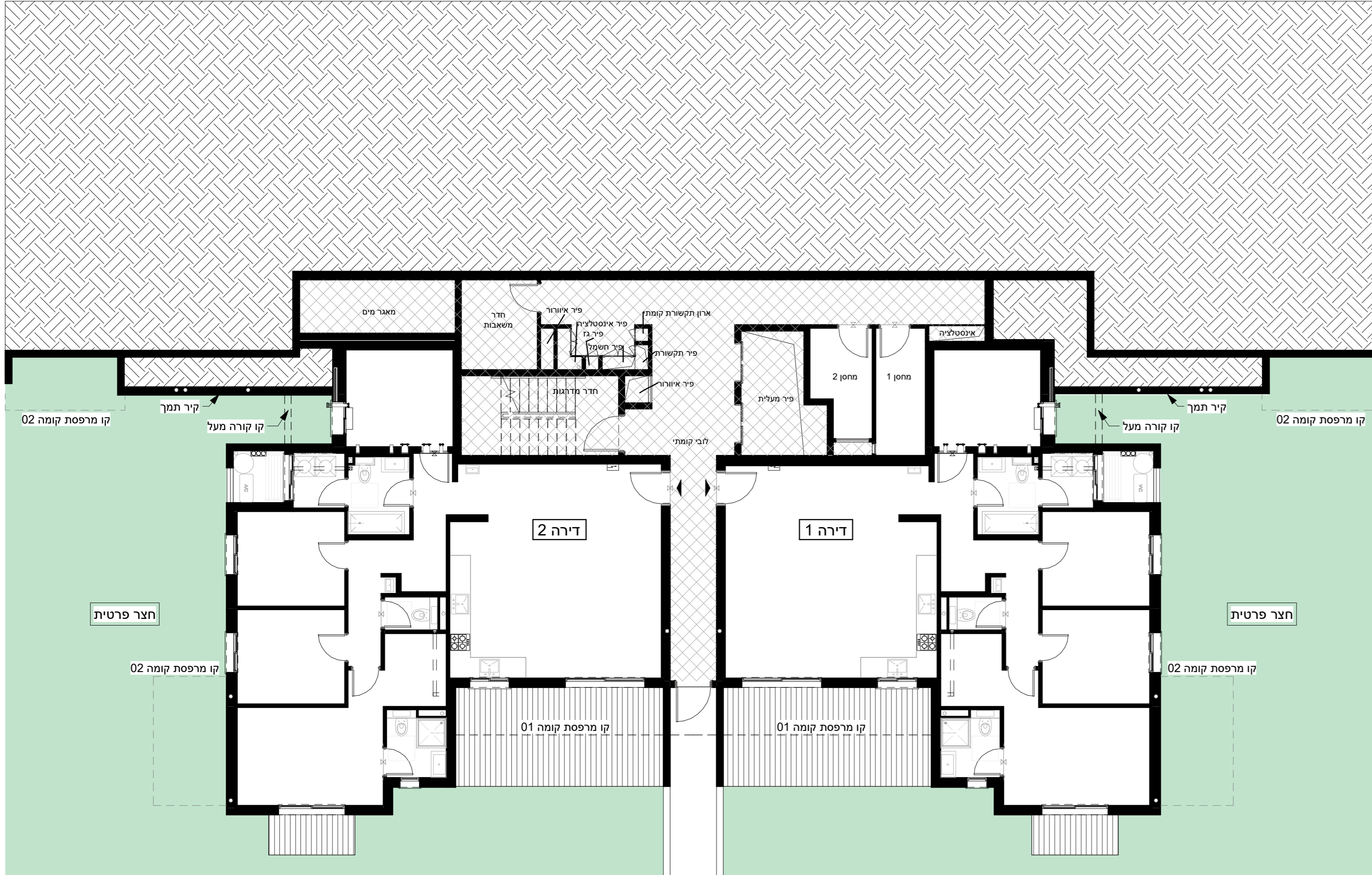
# תכנית מכר- כפיר ברכסים- דרך אמונה

## לבניין/ רכוש משותף

1. הפריקט הינו לפני היתר בניה, ולכן ייתכנו שינויים והתאמות לפי דרישת הרשויות והיועצים הטכניים.
2. פיתוח המגרש, מיקום החניה, אצירת האשפה, מתקני גז, חשמל ותקשורת ייקבעו סופית ע"י האדריכל, ובהתאם לדרישות הרשויות המוסמכות.
3. גבולות המגרש, מעברים וזיקות הנאה ככל שיהיו, ייקבעו סופית בתשריט שיאושר לרישום.
4. תיתכן העברה גלויה, אנכית ו/או אופקית ובגבהים שונים, של מערכות משותפות כגון: מים, ביוב, איורור, ניקוז, בשטחים פרטיים ובשטחים מוצמדים, לרבות במחסנים, מעל/ מתחת חניות שלא בהכרח מסומנים בתכנית המכר.
5. בחצרות פרטיות יתכן ויהיו מערכות ומתקנים משותפים לכל הבניין כגון: שוחות ניקוז/ ביוב, שפיכת מרזבים, חשמל, גז, מים וכו', שלא בהכרח יסומנו בתכנית המכר.
- או שיסמנו כולם/ חלקם, וייתקנו באופן שונה מהמוצג בתכנית.
6. בגג העליון ייקבעו מתקנים כגון קולטי שמש, מערכות מיזוג אוויר ו/או כל מתקן אחר שיקבע ע"י החברה ומיועד לשרת את הבניין, ו/או דירות פרטיות, הכל לפי החלטת החברה ו/או לדרישות הרשויות השונות, ושלא בהכרח יסומנו בתכנית המכר.
7. פני הריצוף במחסנים יתכן ויגובהו בכ-1 ס"מ מהמעברים.
8. סימון צמחיה, ריצופים וכו' הינם להתרשמות בלבד. את החברה תחייב הפיתוח המוצג בפועל לפי החלטת החברה וכל שצוין במפרט המכר.
9. סימון הרבה/מ ריצופות בשטחים פרטיים מחוץ לדירות, הינם להתייחסות בלבד, הביצוע בפועל לפי החלטת החברה וכל שצוין במפרט המכר.
10. ניקוז החצרות מתבצע באופן טבעי. סידור שיפועי ניקוז פני הקרקע בחצרות הפרטיות להרחקת המים משולי הבניין הינה באחריות הרוכש. בקירות התמך של המגרשים מתוכננים פתחי ניקוז וחל על הרוכש איסור לבטלם.

## בדירה

1. המידות המתוארות בתכנית הן מידות בניה (ברוטו), מקיר בניה לקיר בניה ו/או קיר מסך (מעל גובה פנלים). המידות הגלויות (נטו) של החללים מתקבלות ע"י החסרת עובי הטיח ו/או החיפוי, בכל צד לפי הצורך.
2. תיתכנה טיטות הממוצגות בתכנית גם לאחר הפחתה כאמור, כתוצאה משינויים הנובעים מאילוצי התכנון והביצוע, לרבות הכנסת עמודים, קורות או צנרת, או תוצאה מתיאום בין הדרישות הנדסיות והמפרטים הטכניים, וכן כתוצאה מדרישות הרשויות או ממגבלות של דיוק בביצוע וכו"ב.
3. לפי צו מר דירות, הטיטות במידות כאמור לא ייחשבו כטיטות ו/או אי התאמה מתיאור זה וכתנאי שלא יעלו על 2% משטח הדירה ושטחים אחרים (למטע שטח חצר שבה מותרת טיטות בשיעור של עד 5%).
4. עקב מיקום המזגנים, תעלות מיזוג אוויר ומערכות לאיורור מכני, מתזים וולאיים (באם קיימים), כמו כן לגבי כל יתר המערכות במידת הצורך, יתכן וישנה הנמכות תקרה ככל שידרש מתחת לתקרת הבטון, שלא בהכרח יסומנו בתכנית המכר.
5. מיקום הנמכות התקרה, במידה וקיימות במפרט, יכול להשתנות בהתאם לצורך עפ"י קביעת האדריכל.
6. בחלון ימשמש כ"פנתח חילוף" אין לקבוע סורג קבוע.
7. מיקום צינורות איורור ושוחור אוויר בממ"דים ומיקום מתקן הסינון יכול להשתנות בהתאם להנחיית פיקוד העורף.
8. מיקומם הסופי של צנרת מי גשם, צנרת ניקוז, קולטי ביוב ופתחי ביקורת, ברצפה ו/או תקרה ו/או ליד הקירות, גם באם אינם מסומנים בתכנית המכר, ייקבעו עפ"י קביעת המתכננים, תירשם זיקת גישה למערכות משותפות העוברות בשטחים פרטיים.
9. קבועות הסניציה (ברזים, כיורים, אסלות, אמבטיה וכו') המופיעות בתכנית זו הינן להמחשה בלבד. אין להתייחס למימדיהן, מיקומם המדויק או צורתן, אלא למפורט במפרט בלבד.
11. ריהוט ו/או כל פרט אחר שלא צוינו במפורט במפרט המכר, המופיעים בתכנית זו כגון: כיריים, מקרר, מדיח כלים, מכונת כביסה, ארונות, שלוחן פינת אוכל, ספוח וכו', משורטטים לצורך המחשה בלבד. וההצעה למיקומם, ואינם כלולים בדירה ולכן אינם מהווים חלק מהעסקה.
12. בתכנית המכר, בחלקים או בשלמותם, פרטי בליטות ו/או שקיעים הנובעים מתכנון וביצוע של עבודות הבניה, הקונסטרוקציה והמערכות כגון: עמודים, קורות, קווי צנרת (גלויים ו/או סמויים) וכו' ככל שמסומנים, אינם סופיים. לרוכש לא תהיה שום טענה ו/או תביעה כלשהי בעניין זה.
13. לפני הזמנת ריהוט, המשתלב בחדרים ובבניה, כגון: ריהוט קבוע, ארונות קיר, ארונות מטבח, ארונות רחצה וכו', יש לקחת מידות בפועל באתר, רק לאחר ביצוע הבניה בפועל ולאחר גמר החיפויים. אין לבצע הזמנת ריהוט או ציוד על סמך תכנית זו.
14. ייתכנו שינויים בפתחים, בגודלם, מיקומם, כיוון פתיחתם של דלתות/ חלונות, מידתם או צורתם, לרבות שינויים בחזיתות בהם פתחים אלו ממוקמים. ביציאה למרפסות הפתוחות אפשר שיהיה סף/ מדרגה, עד 20 ס"מ בין שני מפלסי הריצוף הסמוכים.
15. פני הריצוף בתוך הדירה מוגבהים בכ-1 ס"מ מפני הריצוף במבואה החיצונית.
17. פני הריצוף בתוך הממ"ד מוגבהים בכ-2 ס"מ מפני הריצוף בדירה.
18. פני הריצוף בתוך חדר/י הרחצה מונמכים בכ-1 ס"מ מפני הריצוף בדירה.
19. סימון המטבח הינו רעיוני, דגם ואורך הארונות יקבעו בהתאם למצוין במפרט המכר.
20. כיוון פתיחת חלונות/ דלתות, לרבות מס' כנפיים המוצגים בתכנית הינם להמחשה בלבד. הביצוע יעשה לפי הנחיות יועץ אלומיניום.
21. במקרה של חסירה בין תכנית זו למפרט המכר- יקבע מפרט המכר.



<p><b>מיקום מוצע למכירת כביסה/ מייבש (לא כלול במפרט)</b></p> <p><b>מיקום מוצע למעבה (הכנה בלבד כלולה במפרט)</b></p> <p><b>צינור אוויר לממ"ד (לפי הנחיות הג"א)</b></p> <p><b>מיקום מוצע לתליית כביסה</b></p> <p><b>שטח עם צוות מעבר לצינור ולשימוש שטחי המסחר</b></p> <p><b>מיקום מוצע למקרר (לא כלול במפרט)</b></p>		<p><b>מיקום מוצע לכיריים (לא כלול במפרט)</b></p> <p><b>מיקום מוצע למעבה (הכנה בלבד כלולה במפרט)</b></p> <p><b>מיקום מוצע לתליית כביסה</b></p> <p><b>שטח עם צוות מעבר לצינור ולשימוש שטחי המסחר</b></p> <p><b>מיקום מוצע למקרר (לא כלול במפרט)</b></p>
<p>קיר</p> <p>סימון פרש מפלס</p> <p>שטח משותף במבנה</p> <p>צינור ניקוז</p> <p>זנבה</p> <p>מערכת סינון עפ"י פקע"ר</p> <p>חלון איורור</p>	<p>קיר</p> <p>סימון פרש מפלס</p> <p>שטח משותף במבנה</p> <p>צינור ניקוז</p> <p>זנבה</p> <p>מערכת סינון עפ"י פקע"ר</p> <p>חלון איורור</p>	
<p>קב"מ: 1 : 100</p> <p>קומה: 00</p> <p>מספר חדרים: MK-A1-00   F00</p> <p>גיליון: _____</p>	<p>שטח מחסן כ- _____</p> <p>שטח דירה כ- _____</p> <p>שטח מרפס(ות)/חצר כ- _____</p>	

דירה	בניין	מגרש
	13,14,18	107,108,110
<p>תאריך חתימה: _____</p> <p>חתימת הרוכש: _____</p>		<p>תאריך חתימה: _____</p> <p>חתימת החברה: _____</p>

<p>תכנית הממצאת סכמטית</p> <p>21.12.2023</p>	<p>בנין 7-1</p> <p>בנין 8</p> <p>בנין 9</p> <p>בנין 10</p> <p>בנין 11</p> <p>בנין 12</p> <p>בנין 13-19</p>	<p><b>BA</b></p> <p>אלוף - בית</p> <p>אדריכלים</p> <p>תל" 04-8882408</p> <p>הסדנה 3 טירת הכרמל</p>	<p><b>כפיר</b></p> <p>בונים מ-1980</p>
--	--	--	--

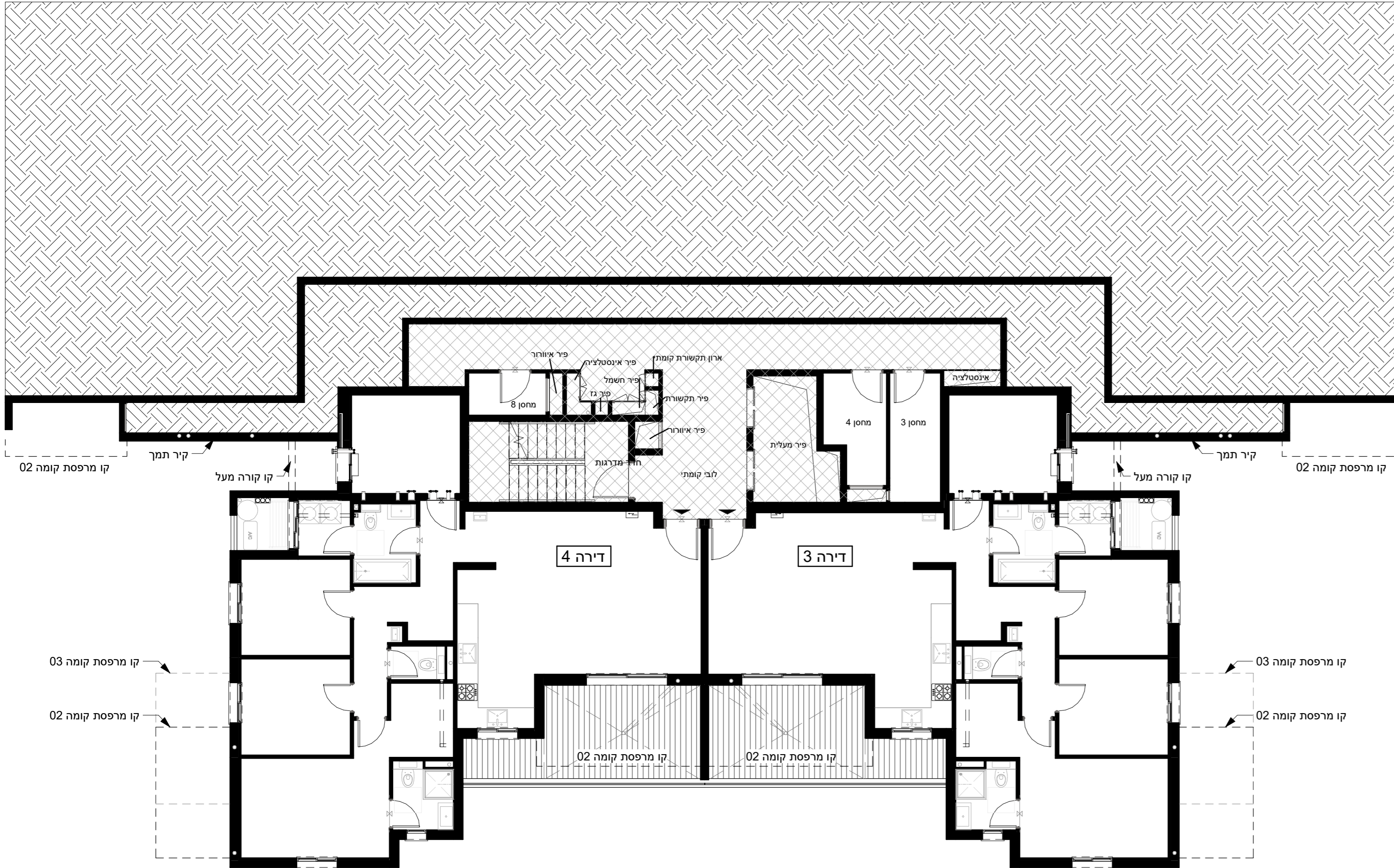
# תכנית מכר- כפיר ברכסים- דרך אמונה

## לבניין/ רכוש משותף

1. הפרויקט הינו לפני היתר בניה, ולכן ייתכנו שינויים והתאמות לפי דרישת הרשויות והיועצים הטכניים.
2. פיתוח המגרש, מיקום החניות, אצירת האשפה, מתקני גז, חשמל ותקשורת ייקבעו סופית ע"י האדריכל, ובהתאם לדרישות הרשויות המוסמכות.
3. גבולות המגרש, מעברים וזיקות הנאה ככל שיהיו, ייקבעו סופית בתשריט שאושר לרישום.
4. תיתכן העברה גלויה, אנכית ו/או אופקית ובגבהים שונים, של מערכות משותפות כגון: מים, ביוב, איורור, ניקוז, בשטחים פרטיים ובשטחים מוצמדים, לרבות במחסנים, מעל/ מתחת חניות שלא בהכרח מסומנים בתכנית המכר.
5. בחצרות פרטיות יתכן ויהיו מערכות ומתקנים משותפים לכל הבניין כגון: שוחות ניקוז/ ביוב, שפיכת מרזבים, חשמל, גז, מים וכו', שלא בהכרח יסומנו בתכנית המכר.
6. או שיסמנו כולם/ חלקם, וייתקנו באופן שונה מהמוצג בתכנית.
7. בגג העליון ייקבעו מתקנים כגון קולטי שמש, מערכות מיזוג אוויר ו/או כל מתקן אחר שיקבע ע"י החברה ומיועד לשרת את הבניין, ו/או דירות פרטיות, הכל לפי החלטת החברה ו/או לדרישות הרשויות השונות, ושלא בהכרח יסומנו בתכנית המכר.
8. פני הריצוף במחסנים יתכן ויגובהו בכ-1 ס"מ מהמעברים.
9. סימון צמחיה, ריצופים וכו' הינם להתרשמות בלבד. את החברה תחייב תכנית הפיתוח המוצגת באשר לפי החלטת החברה וכלל שצוין במפרט המכר.
10. סימון הרבה/ות מרופפות בשטחים פרטיים מחוץ לדירות, הינם להתרשמות בלבד, הביצוע בפועל לפי החלטת החברה וכלל שצוין במפרט המכר.
11. ניקוז החצרות מתבצע באופן טבעי. סידור שיפועי ניקוז פני הקרקע בחצרות הפרטיות להרחקת המים משולי הבניין הינה באחריות הרוכש.
12. בקירות התמך של המגרשים מתוכננים פתחי ניקוז וחל על הרוכש איסור לבטלם.

## בדירה

1. המידות המתוארות בתכנית הן מידות בניה (ברוטו), מקיר בניה לקיר בניה ו/או קיר מסך (מעל גובה פנלים). המידות הגלויות (נטו) של החללים מתקבלות ע"י החסרת עובי הטיח ו/או החיפוי, בכל צד לפי הצורך.
2. תיתכנה עיטות מהמיר המוצגות בתכנית גם לאחר הפחתה כאמור, כתוצאה משינויים הנובעים מאילוצי התכנון והביצוע, לרבות הכנסת עמודים, קורות או צנרת, או תוצאה מתיאום בין הדרישות הנדסיות והמפרטים הטכניים, וכן כתוצאה מדרישות הרשויות או ממגבלות של דיוק בביצוע וכו"ב.
3. לפי צו מר דירות, הסטיית במידות כאמור לא ייחשבו כסטייה ו/או אי התאמה מתיאור זה ובתנאי שלא יעלו על 2% משטח הדירה ושטחים אחרים (למט שטח חצר שבה מותרת סטייה בשיעור של עד 5%).
4. עקב מיקום המזגנים, תעלות מיזוג אוויר ומערכות לאוורור מכני, מתזים וגלאים (באם קיימים), כמו כן לגבי כל יתר המערכות במידת הצורך, יתכן וישנה הנמכות תהרה ככל שידרש מתחת לתקרת הבטון, שלא בהכרח יסומנו בתכנית המכר.
5. מיקום הנמכות התהרה, במידה וקיימות במפרט, יכול להשתנות בהתאם לצורך עפ"י קביעת האדריכל.
6. בחלון ימשמש כ"פתח חילוץ" אין לקבוע סורג קבוע.
7. מיקום צינורות איורור ושחורר אוויר במב"דים ומיקום מתקן הסינון יכול להשתנות בהתאם להנחיית פיקוד העורף.
8. מיקומם הסופי של החכנות למזגנים ומתזים, ייקבעו עפ"י קביעת המתכננים.
9. מיקומם הסופי של צנרת מים, גז, צנרת ניקוז, קולטני ביוב ופתחי בקורת, ברצפה ו/או תקרה ו/או ליד הקירות, גם באם אינם מסומנים בתכנית המכר, ייקבעו עפ"י קביעת המתכננים, תירשם זיקת גישה למערכות משותפות העוברות בשטחים פרטיים.
10. קבועות הסניציה (ברזים, כיורים, אסלות, אמבטיה וכו') המופיעות בתכנית זו הינן להמחשה בלבד. אין להתייחס למידותיהן, מיקומם המדויק או צורתן, אלא למפורט במפרט בלבד.
11. ריהוט ו/או כל פרט אחר שלא צוינו במפורט במפרט המכר, המופיעים בתכנית זו כגון: כיורים, מקרר, מדיח כלים, מכונת כביסה, ארונות, שלוחן פינת אוכל, ספות וכו', משורטטים לצורך המחשה בלבד. וכהצעה למיקומם, ואינם כלולים בדירה ולכן אינם מהווים חלק מהעסקה.
12. בתכנית המכר, בחלקים או בשלמותם, פרטי בליטות ו/או שקעים הנובעים מתכנון וביצוע של עבודות הבניה, הקונסטרוקציה והמערכות כגון: עמודים, קורות, קווי צנרת (גלויים ו/או סמויים) וכו' ככל שמסומנים, אינם סופיים. לרוכש לא תהיה שום טענה ו/או תביעה כלשהי בעניין זה.
13. לפני הזמנת ריהוט, המשתלב בחדרים ובבניה, כגון: ריהוט קבוע, ארונות קיר, ארונות מטבח, ארונות רחצה וכו', יש לקחת מידות בפועל באתר, רק לאחר ביצוע הבניה בפועל ולאחר גמר החיפויים. אין לבצע הזמנת ריהוט או ציוד על סמך תכנית זו.
14. ייתכנו שינויים בפתחים, בגודלם, מיקומם, כיוון פתיחתם של דלתות/ חלונות, מידתם או צורתם, לרבות שינויים בחזיתות בהם פתחים אלו ממוקמים.
15. ביציאה למרפסות הפתוחות אפשר שיהיה סף/ מדרגה, עד 20 ס"מ בין שני מפלסי הריצוף הסמוכים.
16. פני הריצוף בתוך הדירה מוגבהים בכ-1 ס"מ מפני הריצוף במבואה החיצונית.
17. פני הריצוף בתוך המב"ד מוגבהים בכ-2 ס"מ מפני הריצוף בדירה.
18. פני הריצוף בתוך חדר/י הרחצה מונמכים בכ-1 ס"מ מפני הריצוף בדירה.
19. סימון המטבח הינו רעיוני, דגם ואורך הארונות ייקבעו בהתאם למצוין במפרט המכר.
20. כיוון פתיחת חלונות/ דלתות, לרבות מס' כנפיים המוצגים בתכנית הינם להמחשה בלבד. הביצוע יעשה לפי הנחיות יועץ אלומיניום.
21. במקרה של סתירה בין תכנית זו למפרט המכר- יקבע מפרט המכר.



<p><b>מיקום מוצע לציורים (לא כלול במפרט)</b></p> <p><b>מיקום מוצע למכונת כביסה/ מייבש (לא כלול במפרט)</b></p> <p><b>מיקום מוצע למעבה (הכנה בלבד כלולה במפרט)</b></p> <p><b>צינור אוויר לממ"ד (לפי הנחיות הג"א)</b></p> <p><b>מיקום מוצע למיחם חמים</b></p> <p><b>שטח עם זכות מעבר לציבור ולשימוש שטחי המסחר</b></p> <p><b>מיקום מוצע למקרר (לא כלול במפרט)</b></p>		<p><b>קיר</b></p> <p><b>סימון הפרש מפלס</b></p> <p><b>שטח משותף במבנה</b></p> <p><b>צינור ניקוז</b></p> <p><b>זנבה</b></p> <p><b>מערכת סינון עפ"י פקע"ר</b></p> <p><b>חלון איורור</b></p>
<p>מיקום מוצע לציורים (לא כלול במפרט)</p> <p>מיקום מוצע למכונת כביסה/ מייבש (לא כלול במפרט)</p> <p>מיקום מוצע למעבה (הכנה בלבד כלולה במפרט)</p> <p>צינור אוויר לממ"ד (לפי הנחיות הג"א)</p> <p>מיקום מוצע למיחם חמים</p> <p>שטח עם זכות מעבר לציבור ולשימוש שטחי המסחר</p> <p>מיקום מוצע למקרר (לא כלול במפרט)</p>	<p>קיר</p> <p>סימון הפרש מפלס</p> <p>שטח משותף במבנה</p> <p>צינור ניקוז</p> <p>זנבה</p> <p>מערכת סינון עפ"י פקע"ר</p> <p>חלון איורור</p>	
<p>קב"מ: 1 : 100</p> <p>מספר חדרים: 01</p> <p>גיליון: MK-A1-01   F01</p>	<p>שטח מחסן כ- 107,108,110</p> <p>שטח דירה כ- 13,14,18</p> <p>שטח מרפסת(ות)/חצר כ- 02</p>	

דירה	בניין	מגרש
	13,14,18	107,108,110
תאריך חתימה:	חתימת הרוכש:	
_____	_____	
חתימת החברה:	חתימת הרוכש:	
_____	_____	

<p>תכנית המצאת סכמטית</p> <p>21.12.2023</p>	<p>בנין 7-8</p> <p>בנין 9</p> <p>בנין 10</p> <p>בנין 11</p> <p>בנין 12</p> <p>בנין 13-19</p>	<p><b>BA</b></p> <p>אלוף - בית</p> <p>אדריכלים</p> <p>תל" 04-8882408</p> <p>הסדנה 3 טירת הכרמל</p>	<p><b>כפיר</b></p> <p>בונים מ-1980</p>
---	--	--	--

התכנית אינה סופית ומותנית בקבלת היתר בנייה. ייתכנו שינויים בהתאם לדרישות הרשויות, היועצים הטכניים והחלטות החברה



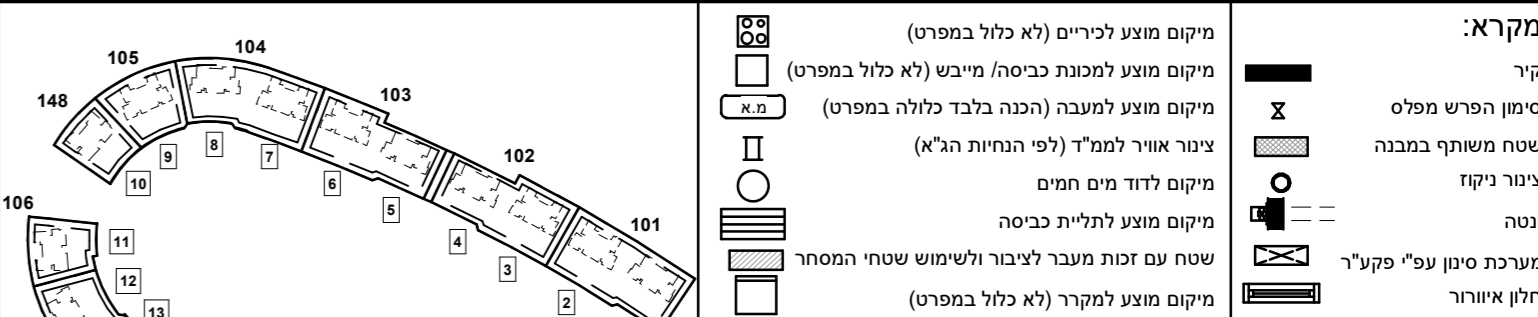
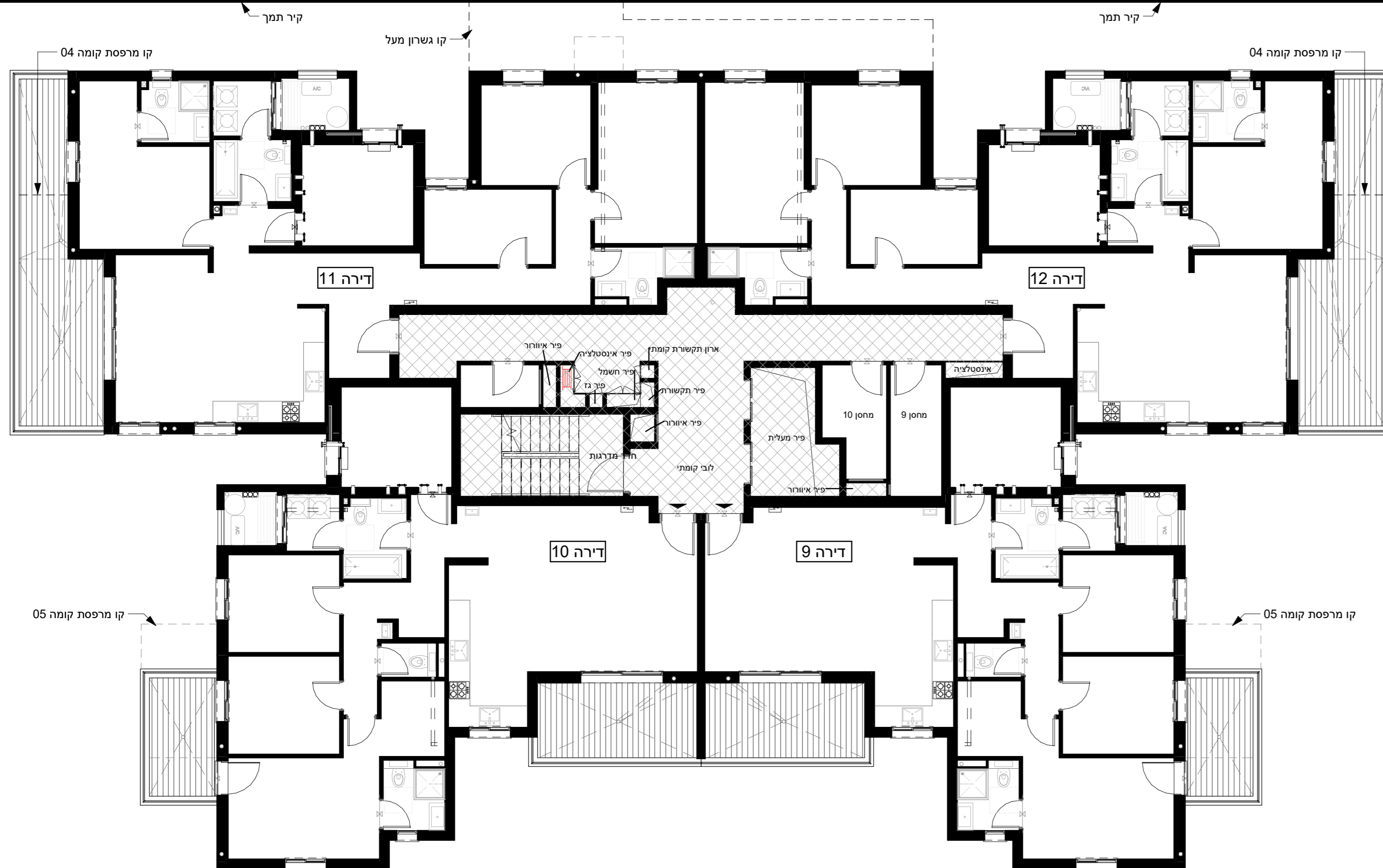
# תכנית מכר- כפיר ברכסים- דרך אמונה

## לבניין/ רכוש משותף

1. הפרויקט הינו לפני היתר בניה, ולכן ייתכנו שינויים והתאמות לפי דרישת הרשויות והיעדים הטכניים.
2. פיתוח המגרש, מיקום החניה, אצירת האשפה, מתקני גז, חשמל ותקשורת ייקבעו סופית ע"י האדריכל, ובהתאם לדרישות הרשויות המוסמכות.
3. גבולות המגרש, מעברים וזיקות הנאה ככל שיהיו, ייקבעו סופית בתשריט שיאושר לרישום.
4. תיתכן העברה גלויה, אנכית ו/או אופקית ובגבהים שונים, של מערכות משותפות כגון: מים, ביוב, איורור, ניקוז, בשטחים פרטיים ובשטחים מוצמדים, לרבות במחסנים, מעל/ מתחת חניות שלא בהכרח מסומנים בתכנית המכר.
5. בחצרות פרטיות יתכן ויהיו מערכות ומתקנים משותפים לכל הבניין כגון: שוחות ניקוז/ ביוב, שפכת מרזבים, חשמל, גז, מים וכו', שלא בהכרח יסומנו בתכנית המכר.
6. או שיסמנו כולם/ חלקם, וייתקנו באופן שונה מהמוצג בתכנית.
7. בגב העליון ייקבעו מתקנים כגון קולטי שמש, מערכות מיזוג אוויר ו/או כל מתקן אחר שיקבע ע"י החברה ומיועד לשרת את הבניין, ו/או דירות פרטיות, הכל לפי החלטת החברה ו/או לדרישות הרשויות השונות, ושלא בהכרח יסומנו בתכנית המכר.
8. פני הריצוף במחסנים יתכן ויוגבהו בכ-1 מ"מ מהמעברים.
9. סימון צמחיה, ריצופים וכו' הינם להתרשמות בלבד. את החברה תחייב הפיתוח המוצג באפשרות לפי החלטת החברה וכלל שצוין במפרט המכר.
10. סימון רחבה/ות מרוצפות בשטחים פרטיים מחוץ לדירות, הינם להתרשמות בלבד, הביצוע באפשרות לפי החלטת החברה וכלל שצוין במפרט המכר.
11. ניקוז החצרות מתבצע באופן טבעי. סידור שיפוני ניקוז פני הקרקע בחצרות מפרטיות להרחקת המים משולי הבניין הינה באחריות הרוכש.
12. בקריות התמך של המגרשים מתוכננים פתחי ניקוז וחל על הרוכש איסור בלבטלם.

## בדירה

1. המידות המתוארות בתכנית הן מידות בניה (ברוטו), מקיר בניה לקיר בניה ו/או קיר מסך (מעל גובה פנלים). המידות הגלויות (נטו) של החללים מתקבלות ע"י החסרת עובי הטיח ו/או החיפוי, בכל צד לפי הצורך.
2. תיתכנה טיטות המוצגות בתכנית גם לאחר הפחתת כאמור, כתוצאה משינויים הנובעים מאילוצי התכנון והביצוע, לרבות הכנסת עמודים, קורות או צנרת, או תוצאה מתיאום בין הדרישות הנדסיות והמפרטים הטכניים, וכן כתוצאה מדרישות הרשויות או ממגבלות של דיוק בביצוע וכיו"ב.
3. לפי צו מכר דירות, הטיטות במידות כאמור לא יחשבו כטיטות ו/או אי התאמה מתיאור זה וכתנאי שלא יעלו על 2% משטח הדירה ושטחים אחרים (למעט שטח חצר שבה מותרת טיטות בשיעור של עד 5%).
4. יתכן וישו המגורים, תעלות מיזוג אוויר ומערכות לאיורור מכני, בתאים וולאיים (באם קיימים), כמו כן לגבי כל יתר המערכות במידת הצורך, יעקב וינש הנמכות תיקרן ככל שידרש מתחת לתקרת הבטון, מכלי המכרזים וסימון בתכנית פרטיים.
5. מיקום הנמכות התקרה, במידה וקיימות במפרט, יכול להשתנות בהתאם לצורך עפ"י קביעת האדריכל.
6. בחלון הממשל כ"פנת חילוץ" אין לקבוע סורג קבוע.
7. מיקום צינורות איורור ושוחות אוויר בממ"דים ומיקום מתקן הסינון יכול להשתנות בהתאם להנחיית פיקוד העורף.
8. מיקומם הסופי של צנרת מים, צנרת ניקוז, קולטי ביוב ופתחי בקורות, ברצפה ו/או תקרה ו/או ליד הקירות, גם באם אינם מסומנים בתכנית המכר, ייקבעו עפ"י קביעת המתכננים, תירשם זיקת גישה למערכות משותפות העוברות בשטחים פרטיים.
9. קבועות הסינטיצה (ברזים, יורים, אסלות, אמבטיה וכו') המופיעות בתכנית זו הינן להמחשה בלבד. אין להתייחס למידותיהן, מיקומם המדויק או צורתן, אלא למפורט במפרט בלבד.
10. ריהוט ו/או כל פרט אחר שלא צוינו במפרט המכר, המופיעים בתכנית זו כגון: כריים, מקרר, מדוי כלים, מכונת כביסה, ארונות, שולחן פינת אוכל, ספות וכו', משרוטים לציור המחשה בלבד. בהצעה למיקומם, ואינם כלולים בדירה ולכן אינם מהווים חלק מהעסקה.
11. בתכנית המכר, בחלקים או בשלמותם, פרטי בלית ו/או שקעים הנובעים מתכנון וביצוע של עבודות הבניה, הקונסטרוקציה והמערכות כגון: עמודים, קורות, קווי צנרת (גלויים ו/או סמויים) וכו' ככל שמסומנים, אינם סופיים. לרוכש לא תהיה שום טענה ו/או תביעה כלשהי בעניין זה.
12. לפני הזמנת ריהוט, המשתלב בחדרים ובבניה, כגון: ריהוט קבוע, ארונות קיר, ארונות מטבח, ארונות רחצה וכו', יש לקחת מידות פועל באתר, לקראת ביצוע הבניה בפועל ולאחר גמר החיפויים. אין לבצע הזמנות לריהוט או ציוד על סמך תכנית זו.
13. ייתכנו שינויים בפנלים, גודלם, מיקומם, כיוון פתיחתם של דלתות/ חלונות, מידות, לרבות פתיחתם, מידות, מידות פנלים וכו', אשר יתאמו למפרט הפתוחות אפשר שיהיה סף/ מדרגה, עד 20 ס"מ בין שני מפלסי הריצוף הסמוכים.
14. פני הריצוף בתוך הדירה מוגבהים בכ-1 מ"מ מפני הריצוף במבואה החיצונית.
15. פני הריצוף בתוך הממ"ד מוגבהים בכ-2 מ"מ מפני הריצוף בדירה.
16. פני הריצוף בתוך חדר/י הרחצה מונמכים בכ-1 מ"מ מפני הריצוף בדירה.
17. סימון המטבח הינו רעיוני, דגם ואורז הארונות ייקבעו בהתאם למצוין במפרט המכר.
18. כיוון פתיחת חלונות/ דלתות, לרבות מס' כנפיים המוצגים בתכנית הינם להמחשה בלבד. הביצוע יעשה לפי הנחיות יועץ אלומיניום.
19. במקרה של סתירה בין תכנית זו למפרט המכר- יקבע מפרט המכר.



קב"מ:	קומה:	מספר חדרים:	גיליון:
1 : 100	03		MK-A1-03   F03
שטח מחנת כ-:	שטח דירה כ-:	שטח מרפסת(ו)ת/חצר כ-	

מגרש	בניין	דירה
107,108,110	13,14,18	

תאריך חתימה: \_\_\_\_\_

חתימת הרוכש: \_\_\_\_\_

חתימת החברה: \_\_\_\_\_

חתימת הרוכש: \_\_\_\_\_

 <p>BA אדריכלים - בית בונוים</p>	 <p>כפיר בונים מ-1980</p>	תכנית המצאת סכמטית 21.12.2023	בנין 1-7 בנין 8 בנין 9 בנין 10 בנין 11 בנין 12 בנין 13-19
		טל' 04-8882408 הסדנה 3 טירת הכרמל	4

התכנית אינה סופית ומותנית בקבלת היתר בניה. ייתכנו שינויים בהתאם לדרישות הרשויות, היעדים הטכניים והחלטות החברה









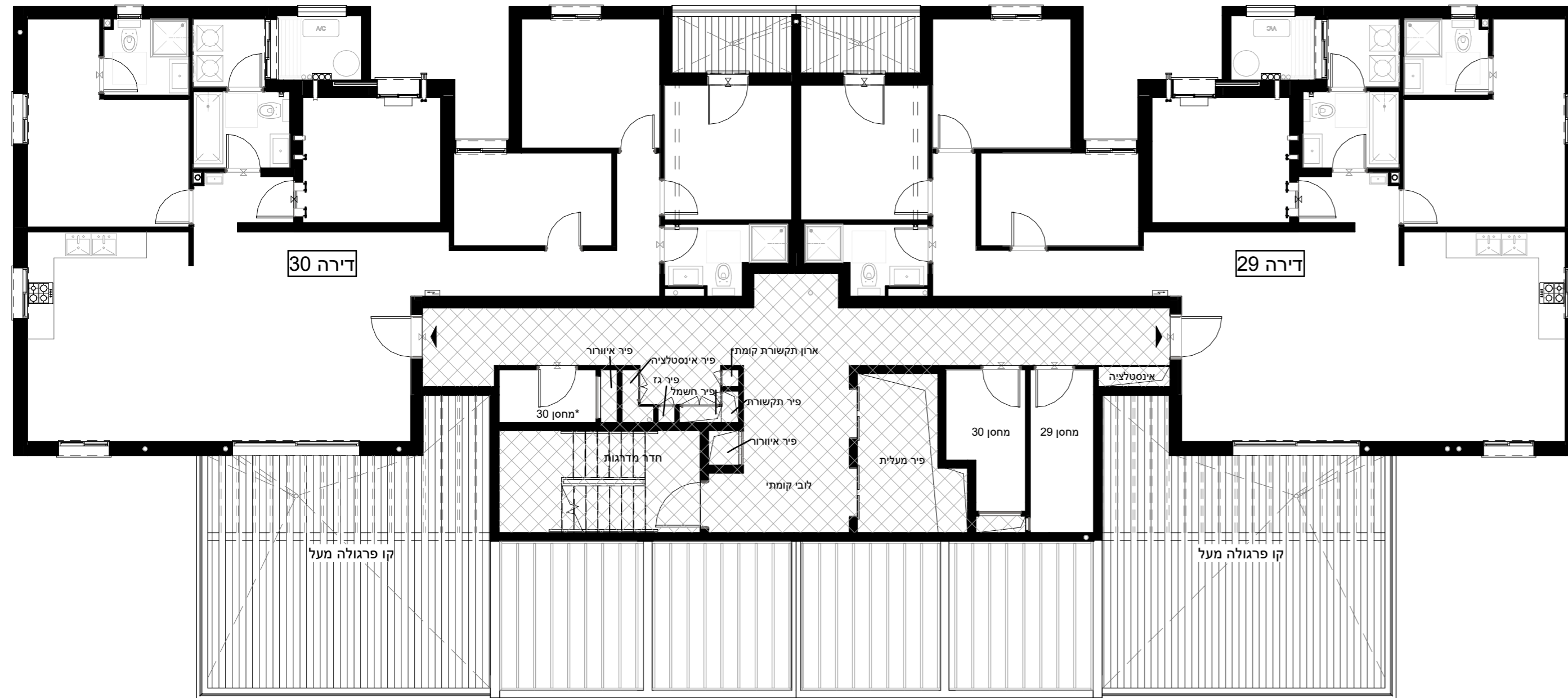
# תכנית מכר- כפיר ברכסים- דרך אמונה

## לבניין/ רכוש משותף

1. הפרויקט הינו לפני היתר בניה, ולכן ייתכנו שינויים והתאמות לפי דרישות הרשויות והיועצים הטכניים.
2. פיתוח המגרש, מיקום החניות, אצירת האשפה, מתקני גז, חשמל ותקשורת ייקבעו סופית ע"י האדריכל, ובהתאם לדרישות הרשויות המוסמכות.
3. גבולות המגרש, מעברים וזיקות הנאה ככל שיהיו, ייקבעו סופית בתשריט שיאושר לרישום.
4. תיתכן העברה גלויה, אנוכית ו/או אופקית ובגבהים שונים, של מערכות משותפות כגון: מים, ביוב, איורור, ניקוז, בשטחים פרטיים ובשטחים מוצמדים, לרבות במחסנים, מעל/ מתחת חניות שלא בהכרח מסומנים בתכנית המכר.
5. בחצרות פרטיות יתכן והיו מערכות ומתקנים משותפים לכל הבניין כגון: שוחות ניקוז/ ביוב, שפיכת מרחבים, חשמל, גז, מים וכו', שלא בהכרח יסומנו בתכנית המכר.
6. או שיסמנו כולם/ חלקם, וייתקנו באופן שונה מהמוצג בתכנית.
7. בגג העליון ייקבעו מתקנים כגון קולטי שמש, מערכות מיזוג אויר ו/או כל מתקן אחר שיקבע ע"י החברה ומיועד לשרת את הבניין, ו/או דירות פרטיות, הכל לפי החלטת החברה ו/או לדרישות הרשויות השונות, ושלא בהכרח יסומנו בתכנית המכר.
8. פני הריצוף במחסנים יתכן ויגובהו בכ-1 ס"מ מהמעברים.
9. סימון צמחיה, ריצופים וכו' הינם להתרשמות בלבד. את החברה תחייב תכנית הפיתוח המאושרת בלבד.
10. סימון רחבה/חית מרוצפת בשטחים פרטיים מחוץ לדירות, הינם להתרשמות בלבד, הביצוע בפועל לפי החלטת החברה וכלל שצוין במפרט המכר.
11. ניקוז החצרות מתבצע באופן טבעי. סידור שיפועי ניקוז פני הקרקע בחצרות הפרטיות להרחקת המים משולי הבניין הינה באחריות הרוכש. בקירות התמך של המגרשים מתוכננים פתחי ניקוז וחל על הרוכש איסור לבטלם.

## בדירה

1. המידות המתוארות בתכנית הן מידות בניה (ברוטו), מקיר בניה לקיר בניה ו/או קיר מסך (מעל גובה פנלים). המידות הגלויות (נטו) של החללים מתקבלות ע"י חסרת עובי הטיח ו/או החיפוי, בכל צד לפי הצורך.
2. תיתכנה סטיות מהמידות המוצגות בתכנית גם לאחר הפחתה כאמור, כתוצאה משינויים הנובעים מאילוץ התכנון והביצוע, לרבות הכנסת עמודים, קורות או צנרת, או כתוצאה מתיאום בין הדרישות ההנדסיות והמפרטים וכן כתוצאה מדרישות הרשויות או ממגבלות של דיוק בביצוע וכיו"ב.
3. לפי צו מכר דירות, הסטיות במידות כאמור לא ייחשבו כסטיות ו/או אי התאמה מתיאור זה ובתנאי שלא יעלו על 2% משטח הדירה ושטחים אחרים (למעט שטח חצר שבה מותרת סטייה בשיעור של עד 5%).
4. עקב מיקום המזגנים, תעלות מיזוג אויר ומערכות לאיוורור מכני, מתזים וגלאים (באם קיימים), כמו כן לגבי כל יתר המערכות במידת הצורך, יתכן וישונו הנמוכות מתחת לתקרת הבטון, שלא בהכרח יסומנו בתכנית המכר.
5. מיקום הנמוכות התקרה, במידה וקיימות במפרט, יכול להשתנות בהתאם לצורך עפ"י קביעת האדריכל.
6. בחלון צינור כ"פנתח חילוף" אין לקבוע סורג בלעדיו.
7. מיקום צינור אוורור ושחרור אווריר בממ"ד"ים ומיקום הסינון יכול להשתנות בהתאם להנחיית פיקוד העורף.
8. מיקומם הסופי של ההכנות למזגנים ומתזים, ייקבעו עפ"י קביעת המתכננים.
9. מיקומם הסופי של צנרת מי גשם, צנרת ניקוז, קולטי ביוב ופתחי ביקורת, ברצפה ו/או תקרה ו/או קירות ו/או ליד הקירות, גם באם אינם מסומנים בתכנית המכר, ייקבעו עפ"י קביעת המתכננים. תירשם זיקת גישה למערכות משותפות העוברות בשטחים פרטיים.
10. קבועות הסינטיצה (ברזים, כיורים, אסלות, אמבטיה וכו') המופיעות בתכנית זו הינן להמחשה בלבד. אין להתייחס למידותיהן, מיקומם המדויק או צורתן, אלא למפרט במפרט בלבד.
11. ריהוט ו/או כל פרט אחר שלא צוין במפרט המכר, המופיעים בתכנית זו כגון: כיריים, מקרר, מדיח כלים, מכונת כביסה, ארונות, שולחן פינת אוכל, ספות וכו', משרטטים לצורך המחשה בלבד. וכחציה למיקומם, ואינם כלולים בדירה ולכן אינם מהווים חלק מהעסקה.
12. בתכנית המכר, בחלקם או בצורתם של פרטי בלילות ו/או שקיעים הנובעים מתכנון וביצוע של עבודות הבניה, הקונסטרוקציה והמערכות כגון: עמודים, קורות, קווי צנרת (גלויים ו/או סמויים) וכ" ככל שמוסמנים, אינם סופיים. לרוכש לא תהיה שום טענה ו/או תביעה כלשהי בעניין זה.
13. לפני הזמנת ריהוט, המשתלב בחדרים ובבניה, כגון: ריהוט קבוע, ארונות קיר, ארונות מטבח, ארונות רחצה וכו', יש לקחת מידות בפועל באתר, רק לאחר ביצוע הבניה בפועל ולאחר גמר החיפויים. אין לבצע הזמנות לריהוט או ציוד על סמך תכנית זו.
14. ייתכנו שינויים בפנתחים, בגודלם, מיקומם, כיוון פתיחתם של דלתות/ חלונות, מידתם או צורתם, לרבות שינויים בחזיתות בהם פתחים אלו ממוקמים.
15. ביציאה למרפסת הפתוחות אפשר שיהיה סף/ מדרגה, עד 20 ס"מ בין שני מפלי הריצוף הסמוכים.
16. פני הריצוף בתוך הדירה מוגבהים בכ-1 ס"מ מפני הריצוף במבואה החיצונית.
17. פני הריצוף בתוך הממ"ד מוגבהים בכ-2 ס"מ מפני הריצוף בדירה.
18. פני הריצוף בתוך חדר/י הרחצה מונמכים בכ-1 ס"מ מפני הריצוף בדירה.
19. סימון המטבח הינו רעיוני, דגם ואורך הארונות ייקבעו בהתאם למצוין במפרט המכר.
20. כיוון פתיחת חלונות/ דלתות, לרבות מס' כנפיים המוצגים בתכנית הינם להמחשה בלבד. הביצוע יעשה לפי הנחיות יועץ אלומיניום.
21. במקרה של סתירה בין תכנית זו למפרט המכר- יקבע מפרט המכר.



מקרא:	
	מיקום מוצע לכיריים (לא כלול במפרט)
	מיקום מוצע למכונת כביסה/ מייבש (לא כלול במפרט)
	מיקום מוצע למעבה (הכנה בלבד כלולה במפרט)
	צינור אווריר לממ"ד (לפי הנחיות הג"א)
	מיקום לדוד מימי חמים
	מיקום מוצע לתליית כביסה
	שטח עם זכות מעבר לציבור ולשימוש שטחי המסחר
	מיקום מוצע למקרר (לא כלול במפרט)
	קיר
	סימון הפרש מפלס
	שטח משותף במבנה
	צינור ניקוז
	ונטה
	מערכת סינון עפ"י פקע"ר
	חלון איורור

קנ"מ:	קומה:	מספר חדרים:	גיליון:
1 : 100	08		MK-A1-08   F08
שטח מחסן כ-:	שטח דירה כ-:	שטח מרפס(ו)ת/חצר כ-:	

מגרש	בניין	דירה
107,108,110	13,14,18	

תאריך חתימה: \_\_\_\_\_ חתימת הרוכש: \_\_\_\_\_

חתימת החברה: \_\_\_\_\_ חתימת הרוכש: \_\_\_\_\_

	1-7 בנין 8 9 בנין 10 11 בנין 12 13-19 בנין	21.12.2023	טל' 04-8882408 הסדנה 3 טירת הכרמל	
	התכנית אינה סופית ומותנית בקבלת היתר הבניה. ייתכנו שינויים בהתאם לדרישות הרשויות, היועצים הטכניים והחלטות החברה	4	4	

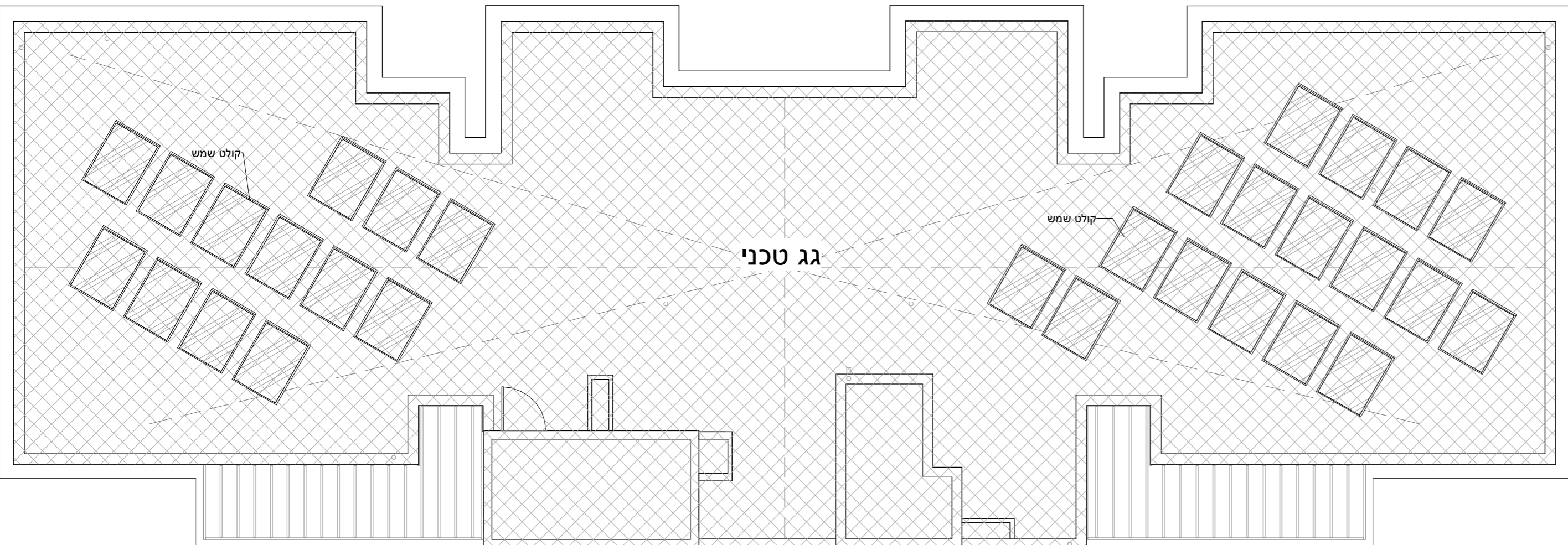
# תכנית מכר- כפיר ברכסים- דרך אמונה

## לבניין/ רכוש משותף

1. הפרויקט הינו לפני היתר בניה, ולכן ייתכנו שינויים והתאמות לפי דרישות הרשויות והיועצים הטכניים.
2. פיתוח המגרש, מיקום החניות, אצירת האשפה, מתקני גז, חשמל ותקשורת ייקבעו סופית ע"י האדריכל, ובהתאם לדרישות הרשויות המוסמכות.
3. גבולות המגרש, מעברים וזיקות הנאה ככל שיהיו, ייקבעו סופית בתשריט שיאושר לרישום.
4. תיתכן העברה גלויה, אנוכית ו/או אופקית ובגבהים שונים, של מערכות משותפות כגון: מים, ביוב, איורור, ניקוז, בשטחים פרטיים ובשטחים מוצמדים, לרבות במחסנים, מעל/ מתחת חניות שלא בהכרח מסומנים בתכנית המכר.
5. בחצרות פרטיות יתכן ויהיו מערכות ומתקנים משותפים לכל הבניין כגון: שוחות ניקוז/ ביוב, שפיכת מרחבים, חשמל, גז, מים וכו', שלא בהכרח יסומנו בתכנית המכר.
6. או שיסמנו כולם/ חלקם, ויותקנו באופן שונה מהמוצג בתכנית.
7. בגג העליון ייקבעו מתקנים כגון קולטי שמש, מערכות מיזוג אויר ו/או כל מתקן אחר שיקבע ע"י החברה ומיועד לשרת את הבניין, ו/או דירות פרטיות, הכל לפי החלטת החברה ו/או לדרישות הרשויות השונות, ושלא בהכרח יסומנו בתכנית המכר.
8. פני הריצוף במחסנים יתכן ויגובהו בכ-1 ס"מ מהמעברים.
9. סימון צמחיה, ריצופים וכו' הינם להתרשמות בלבד. את החברה תחייב תכנית הפיתוח המאושרת בלבד.
10. סימון רחבה/ות מרוצפות בשטחים פרטיים מחוץ לדירות, הינם להתרשמות בלבד, הביצוע בפועל לפי החלטת החברה וכלל שצוין במפרט המכר.
11. ניקוז החצרות מתבצע באופן טבעי. סידור שיפועי ניקוז פני הקרקע בחצרות הפרטיות להרחקת המים משולי הבניין הינה באחריות הרוכש. בקירות התמך של המגרשים מתוכננים פתחי ניקוז וחל על הרוכש איסור לבטלם.

## בדירה

1. המידות המתוארות בתכנית הן מידות בניה (ברוטו), מקיר בניה לקיר בניה ו/או קיר מסך (מעל גובה פנלים). המידות הגלויות (נטו) של החללים מתקבלות ע"י החסרת עובי הטיח ו/או החיפוי, בכל צד לפי הצורך.
2. תיתכנה טעויות מהמידות המוצגות בתכנית גם לאחר הפתחה כאמור, כתוצאה משינויים הנובעים מאילוץ התכנון והביצוע, לרבות הכנסת עמודים, קורות או צנרת, או כתוצאה מתיאום בין הדרישות ההנדסיות והמפרטים ו/או מתיאום בין הדרישות הרשויות או ממגבלות של דיוק בביצוע וכיו"ב.
3. לפי צו מכר דירות, הסטיות במידות כאמור לא ייחשבו כסטייה ו/או אי התאמה מתיאור זה ובתנאי שלא יעלו על 2% משטח הדירה ושטחים אחרים (למעט שטח חצר שבה מותרת סטייה בשיעור של עד 5%).
4. עקב מיקום המזגנים, תעלות מיזוג אויר ומערכות לאויורור מכני, מתזים וגלאים (באם קיימים), כמו כן לגבי כל יתר המערכות במידת הצורך, יתכן ויעשו הנמכות תתקרה ככל שידרש מתחת לתקרת הבטון, שלא בהכרח יסומנו בתכנית המכר.
5. מיקום הנמכות התקרה, במידה וקיימות באופן טבעי, יכול להשתנות בהתאם לצורך עפ"י קביעת האדריכל.
6. בחלון המשמש כ"פתח חילוף" אין לקבוע סורג בלעדיו.
7. מיקום צינורות איורור ושחרור אוויר בממ"דים ומיקום מתקן הסינון יכול להשתנות בהתאם להנחיית פיקוד העורף.
8. מיקומם הסופי של ההכנות למזגנים ומתזים, ייקבעו עפ"י קביעת המתכננים.
9. מיקומם הסופי של צנרת מי גשם, צנרת ניקוז, קולטי ביוב ופחתי ביקורת, ברצפה ו/או תקרה ו/או קירות ו/או ליד הקירות, גם באם אינם מסומנים בתכנית המכר, ייקבעו עפ"י קביעת המתכננים. תירשם זיקת גישה למערכות משותפות העוברות בשטחים פרטיים.
10. קבועות הסניטציה (ברזים, כיורים, אסלות, אמבטיה וכו') המופיעות בתכנית זו הינן להמחשה בלבד. אין להתייחס למידותיהן, מיקומם המדויק או צורתן, אלא למפרט במפרט בלבד.
11. ריהוט ו/או כל פרט אחר שלא צוינו במפרש במפרט המכר, המופיעים בתכנית זו כגון: כיורים, מקרר, מדיח כלים, מכונת כביסה, ארונות, שולחן פינת אוכל, ספות וכו', משרטטים לצורך המחשה בלבד. וכהצעה למיקומם, ואינם כלולים בדירה ולכן אינם מהווים חלק מהעסקה.
12. בתכנית המכר, בחלקם או בצורה מוחשית, פרטי בליטות ו/או שקיעים הנובעים מתכנון וביצוע של עבודות הבניה, הקונסטרוקציה והמערכות כגון: עמודים, קורות, קווי צנרת (גלויים ו/או סמויים) וכד' ככל שמוסמנים, אינם סופיים. לרוכש לא תהיה שום טענה ו/או תביעה כלשהי בעניין הזה.
13. לפני הזמנת ריהוט, המשתלב בחדרים ובבניה, כגון: ריהוט קבוע, ארונות קיר, ארונות מטבח, ארונות רחצה וכו', יש לקחת מידות בפועל באתר, רק לאחר ביצוע הבניה בפועל ולאחר גמר החיפויים. אין לבצע הזמנות לריהוט או ציוד על סמך תכנית זו.
14. ייתכנו שינויים בפתחים, בגודלם, מיקומם, כיוון פתיחתם של דלתות/ חלונות, מידתם או צורתם, לרבות שינויים בחזיתות בהם פתחים אלו ממוקמים.
15. ביציאה למרפסת הפתוחות אפשר שיהיה סף/ מדרגה, עד 20 ס"מ בין שני מפלסי הריצוף הסמוכים.
16. פני הריצוף בתוך הדירה מוגבהים בכ-1 ס"מ מפני הריצוף במבואה החיצונית.
17. פני הריצוף בתוך הממ"ד מוגבהים בכ-2 ס"מ מפני הריצוף בדירה.
18. פני הריצוף בתוך חדר/י הרחצה מונמכים בכ-1 ס"מ מפני הריצוף בדירה.
19. סימון המטבח הינו רעיוני, דגם ואורך הארונות יקבעו בהתאם למצוין במפרט המכר.
20. כיוון פתיחת חלונות/ דלתות, לרבות מס' כפיים המוצגים בתכנית הינם להמחשה בלבד. הביצוע יעשה לפי הנחיות יועץ אלומיניום.
21. במקרה של סתירה בין תכנית זו למפרט המכר- יקבע מפרט המכר.



מקרא:	
	מיקום מוצע לכיריים (לא כלול במפרט)
	מיקום מוצע למכונת כביסה/ מייבש (לא כלול במפרט)
	מיקום מוצע למעבה (הכנה בלבד כלולה במפרט)
	צינור אוויר לממ"ד (לפי הנחיות הג"א)
	מיקום לדוד מים חמים
	מיקום מוצע לתליית כביסה
	שטח עם זכות מעבר לציבור ולשימוש שטחי המסחר
	מיקום מוצע למקרר (לא כלול במפרט)
	קיר
	סימון הפרש מפלס
	שטח משותף במבנה
	צינור ניקוז
	נטה
	מערכת סינון עפ"י פקע"ר
	חלון איורור

קנ"מ:	קומה:	מספר חדרים:	גיליון:
1 : 100	גות		MK-A1-09   F09
שטח מחסן כ-	שטח דירה כ-	שטח מרפס(ו)ת/חצר כ-	

מגרש	בניין	דירה
107,108,110	13,14,18	

תאריך חתימה: \_\_\_\_\_ חתימת הרוכש: \_\_\_\_\_

חתימת החברה: \_\_\_\_\_ חתימת הרוכש: \_\_\_\_\_

	1-7 בנין 8 בנין 9 בנין 10 בנין 11 בנין 12 בנין 13-19 בנין	תכנית התמצאות סכמטית 21.12.2023	טל' 04-8882408 הסדנה 3 טירת הכרמל	
	4	התכנית אינה סופית ומותינת בקבלת היתר בנייה. ייתכנו שינויים בהתאם לדרישות הרשויות, היועצים הטכניים והחלטות החברה	4	4